

Preisliste BUNGALOW



Schlüsselfertig

plus



Selbstbauhaus

Bungalow 80

Grundfläche: 80,13 m²



Schlüsselfertig
251.069,52 €

YTONG-Bausatzhaus
107.956,96 €

Bungalow 87

Grundfläche: 86,85 m²



Schlüsselfertig
251.309,54 €

YTONG-Bausatzhaus
102.385,62 €

Bungalow 89

Grundfläche: 89,07 m²



Schlüsselfertig
264.995,06 €

YTONG-Bausatzhaus
111.851,06 €

Bungalow 99

Grundfläche: 98,68 m²



Schlüsselfertig
266.874,73 €

YTONG-Bausatzhaus
106.848,02 €

Bungalow 104

Grundfläche: 103,62 m²



Schlüsselfertig
315.073,09 €

YTONG-Bausatzhaus
128.255,59 €

Bungalow 107

Grundfläche: 106,89 m²



Schlüsselfertig
282.443,72 €

YTONG-Bausatzhaus
112.785,86 €

Bungalow 110

Grundfläche: 110,30 m²



Schlüsselfertig
305.120,36 €

YTONG-Bausatzhaus
129.047,46 €

Bungalow 115

Grundfläche: 114,74 m²



Schlüsselfertig
368.356,09 €

YTONG-Bausatzhaus
157.136,55 €

Bungalow 117

Grundfläche: 116,59 m²



Schlüsselfertig
315.364,76 €

YTONG-Bausatzhaus
131.879,82 €

Bungalow 120

Grundfläche: 120,87 m²



Schlüsselfertig
300.245,83 €

YTONG-Bausatzhaus
122.536,44 €

Preisliste BUNGALOW



Schlüsselfertig

plus



Selbstbauhaus

Bungalow 121

Grundfläche: 120,72 m²



Schlüsselfertig

318.992,92 €

YTONG-Bausatzhaus

134.166,65 €

Bungalow 123

Grundfläche: 123,25 m²



Schlüsselfertig

332.403,41 €

YTONG-Bausatzhaus

145.201,33 €

Bungalow 127

Grundfläche: 127,02 m²



Schlüsselfertig

328.171,93 €

YTONG-Bausatzhaus

133.765,95 €

Bungalow 132

Grundfläche: 131,63 m²



Schlüsselfertig

344.127,04 €

YTONG-Bausatzhaus

141.863,97 €

Bungalow 137

Grundfläche: 136,50 m²



Schlüsselfertig

327.124,04 €

YTONG-Bausatzhaus

133.452,95 €

Bungalow 139

Grundfläche: 139,48 m²



Schlüsselfertig

342.502,01 €

YTONG-Bausatzhaus

141.622,70 €

Bungalow 156

Grundfläche: 156,13 m²



Schlüsselfertig

373.690,97 €

YTONG-Bausatzhaus

152.825,25 €

Bungalow 160

Grundfläche: 159,53 m²



Schlüsselfertig

406.483,27 €

YTONG-Bausatzhaus

177.487,52 €

Bungalow 169

Grundfläche: 168,82 m²



Schlüsselfertig

408.245,65 €

YTONG-Bausatzhaus

152.634,74 €



Bungalow

IHR WEG ZUM EIGENHEIM!



ytong-massivbau.de

Willkommen beim Ytong Massivbau, Ihrem Partner für massiven Hausbau und maßgeschneiderte Wohnträume! Bei uns stehen Ihre Wünsche und Bedürfnisse im Mittelpunkt, und wir sind stolz darauf, Ihnen eine Vielzahl von Hausbaukonzepten anzubieten, die sich flexibel an Ihre individuellen Anforderungen anpassen lassen.

Unsere drei Hausbaukonzepte, Schlüsselfertig, Ausbauhaus und YTONG-Bausatzhaus, sind darauf ausgerichtet, Ihre persönlichen Vorstellungen und Ihr Budget perfekt zu erfüllen. Egal, ob Sie sich für die Schlüsselfertig-Lösung entscheiden und Ihr neues Zuhause einfach nur genießen möchten, ob Sie selbst Hand anlegen und das Ausbauhaus wählen, oder ob Sie die Freude am Selberbauen mit unserem YTONG-Bausatzhaus erleben möchten - wir bieten Ihnen die Flexibilität, Ihr Hausbaukonzept individuell anzupassen.

Unsere erfahrenen Teams stehen Ihnen während des gesamten Bauvorhabens zur Seite, um sicherzustellen, dass Ihr Traumhaus Realität wird. Wir hören Ihnen zu, beraten Sie kompetent und setzen Ihre Ideen in die Tat um. Denn bei Ytong Massivbau geht es nicht nur um den Bau von Häusern, sondern darum, Ihr Zuhause nach Ihren Wünschen zu gestalten.

Entdecken Sie in unserem Hauskatalog die Vielfalt der Möglichkeiten und finden Sie das Konzept, das am besten zu Ihnen passt. Wir freuen uns darauf, mit Ihnen gemeinsam Ihr Traumhaus zu verwirklichen und sind bereit, Ihre Fragen zu beantworten und Sie auf dem Weg zum Eigenheim zu begleiten.



ytong-massivbau.de

Kontakt



Ytong Massivbau Beratungszentrum Zweibrücken
Sie sind immer herzlich eingeladen.

Anschrift

Ytong Massivbau
Amerikastraße 16
66482 Zweibrücken

Kontakt

+49 63 32 - 999 33 0

info@ytong-massivbau.de

www.ytong-massivbau.de

Geschäftszeiten

Montag - Freitag 9:00 - 18:00 Uhr



plus
SERIE



Schlüsselfertige Massivhäuser der Plus Serie beinhalten im Grundpreis:

- Architekten- und Ingenieurleistungen, Statik, Bauantrag, Bauleitung und Bauüberwachung
- Erdarbeiten, Entwässerungsarbeiten inkl. Kanalanschluss (Schmutz- und Regenwasser)
- Maurer- und Betonbauarbeiten inkl. Biegesteifer 28 cm starker Bodenplatte
- Zimmerer-, Dachdecker- und Klempnerarbeiten
- Fenster- und Haustürarbeiten inkl. Aluminium Rollläden
- Heizung- und Sanitärarbeiten
- Elektroarbeiten
- Innen- und Außenputzarbeiten
- Dämmungs und Trockenbauarbeiten
- Estrichbauarbeiten
- Fliesenarbeiten im WC & Bad
- Innentürarbeiten
- Innen - Außenfensterbänke

Mit unserem schlüsselfertigen Massivbaukonzept der **Plus Serie** wird Ihr Traumhaus endlich Wirklichkeit. Wir begleiten Sie von der Planung bis zur Fertigstellung. Dank hochwertiger Materialien und fachkundigen, regional ansässigen Partnern können Sie Ihr Traumhaus nach Ihren Wünschen gestalten. Verabschieden Sie sich vom Baustress und lassen Sie uns Ihre Wohnträume in die Realität umsetzen!



Ausbaumassivhäuser der Smart Serie beinhalten im Grundpreis:

- Architekten- und Ingenieurleistungen, Statik, Bauantrag, Bauleitung und Bauüberwachung
- Maurer- und Betonbauarbeiten inkl. Biegesteifer 28 cm starker Bodenplatte
- Zimmerer-, Dachdecker- und Klempnerarbeiten
- Fenster- und Haustürarbeiten
- Elektrisch betriebenen Aluminium Rollläden
- Innen - Außenfensterbänke

Gestalten Sie Ihr eigenes Massivhaus mit unserer nach Ihren Wünschen! Unser Ausbaumassivhauskonzept ermöglicht Ihnen, den Innenausbau selbst zu gestalten und Geld zu sparen. Wir bieten Flexibilität: Übernehmen Sie den Innenausbau selbst oder lassen Sie Gewerke von unseren Fachleuten durchführen. Unser solider Massivbau garantiert Qualität und Langlebigkeit, während umweltfreundliche Lösungen die Energieeffizienz und Nachhaltigkeit Ihres Hauses sicherstellen.



Selbstbaumassivhäuser der YTONG-Bausatzhaus Serie beinhalten im Grundpreis:

- Architekten- und Ingenieurleistungen, Statik, Werks-/ Ausführungsplanung / Energienachweis
- YTONG Werkzeugset / Bauzubehör
- Baubetreuung / Vorführmeister
- Außen- / Innenmauerwerk
- Geschosdecken inkl. Aufbeton & Betonpumpe
- Dachstuhl + Dacheindeckungspaket
- Fensterpaket und Aluminium-Haustür inkl. Aluminium Rollläden

Entdecken Sie das **YTONG Bausatzhaus-Konzept** – die clevere Lösung für Ihren Traum vom eigenen Zuhause! Unser Selbstbaukonzept ermöglicht Ihnen einen geschlossenen, energieeffizienten Rohbau, der höchsten bautechnischen Standards, mit hohem Einsparpotential von bis zu 100.000,- EUR dank Eigenleistung. Mit unserer fachlichen Unterstützung und dem speziell abgestimmten Bausystem schaffen Sie ein hochwertiges Einfamilienhaus.

Index



Bungalow 80

04
SEITE



Bungalow 87

08
SEITE



Bungalow 89

14
SEITE



Bungalow 99

18
SEITE



Bungalow 104

22
SEITE



Bungalow 107

28
SEITE



Bungalow 110

32
SEITE



Bungalow 115

38
SEITE



Bungalow 117

44
SEITE



Bungalow 120

50
SEITE



Bungalow 121

54
SEITE



Bungalow 123

60
SEITE



Bungalow 127

64
SEITE



Bungalow 132

70
SEITE



Bungalow 137

74
SEITE



Bungalow 139

80
SEITE



Bungalow 156

86
SEITE



Bungalow 160

92
SEITE



Bungalow 169

96
SEITE



Seite 04

Bungalow 80

Intelligente Raumaufteilung für einen optimierten Alltag - Um im täglichen Leben lange Wege zu vermeiden wurde unser Bungalow 80 nach den Anforderungen glücklicher Familien konzipiert. Schlafbereiche befinden sich mit einem, von allen Räumen gut erreichbaren Bad rechtsbündig. Das Familienleben spielt sich links ab.

Gesamtgrundfläche

80,13 m²

Bungalow 80 Grundriss

Erdgeschoss: 80,13 m²

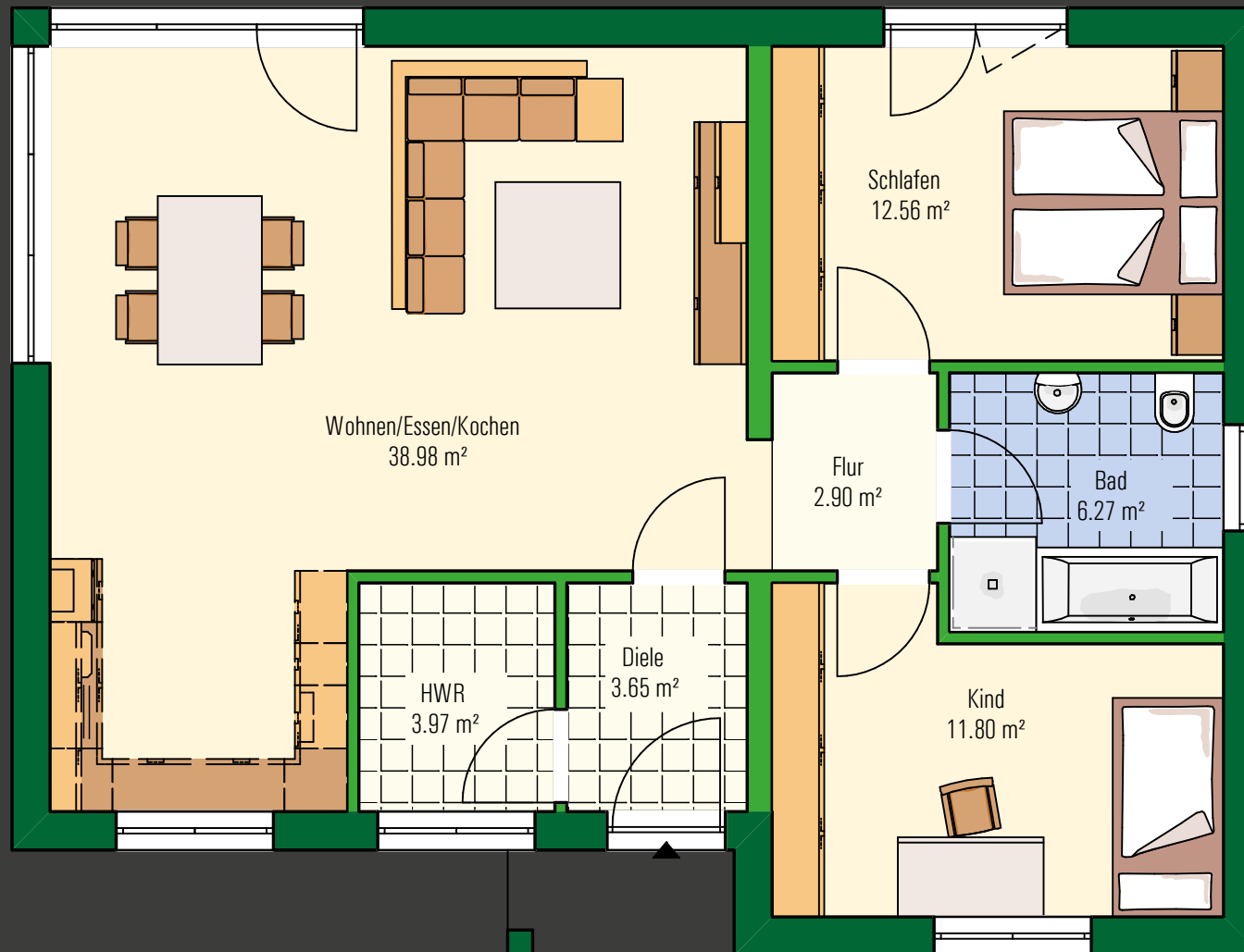
Breite: 12,00 m

Tiefe: 9,00 m

Wandstärke: 36,50 cm

Dachneigung: 22 °

Rohbauhöhe: 2,75 m

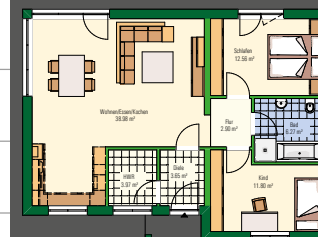




INDIVIDUEN
GEPLANT

Freie
Grundrisszeichnung

Bungalow 80



Zu jedem Objekt gibt es eine
Gestaltungsvorlage.

Nutzen Sie diese um
Ihre eigenen Vorstellungen
umzusetzen.

**Mehr Informationen
auf Seite 13.**



Seite 08

Bungalow 87

Klare Linien für den nötigen Überblick - Wer ein klassisches Haus mit einfachen Konturen sucht, ist mit unserem Bungalow 87 bestens bedient. Raumaufteilung mit der richtigen Balance, keine unübersichtlichen Winkel. Platz hat hier eine vierköpfige Familie, die Wert auf Struktur legt.

Gesamtgrundfläche

86,85 m²

Bungalow 87 Grundriss

Erdgeschoss: 86,85 m²

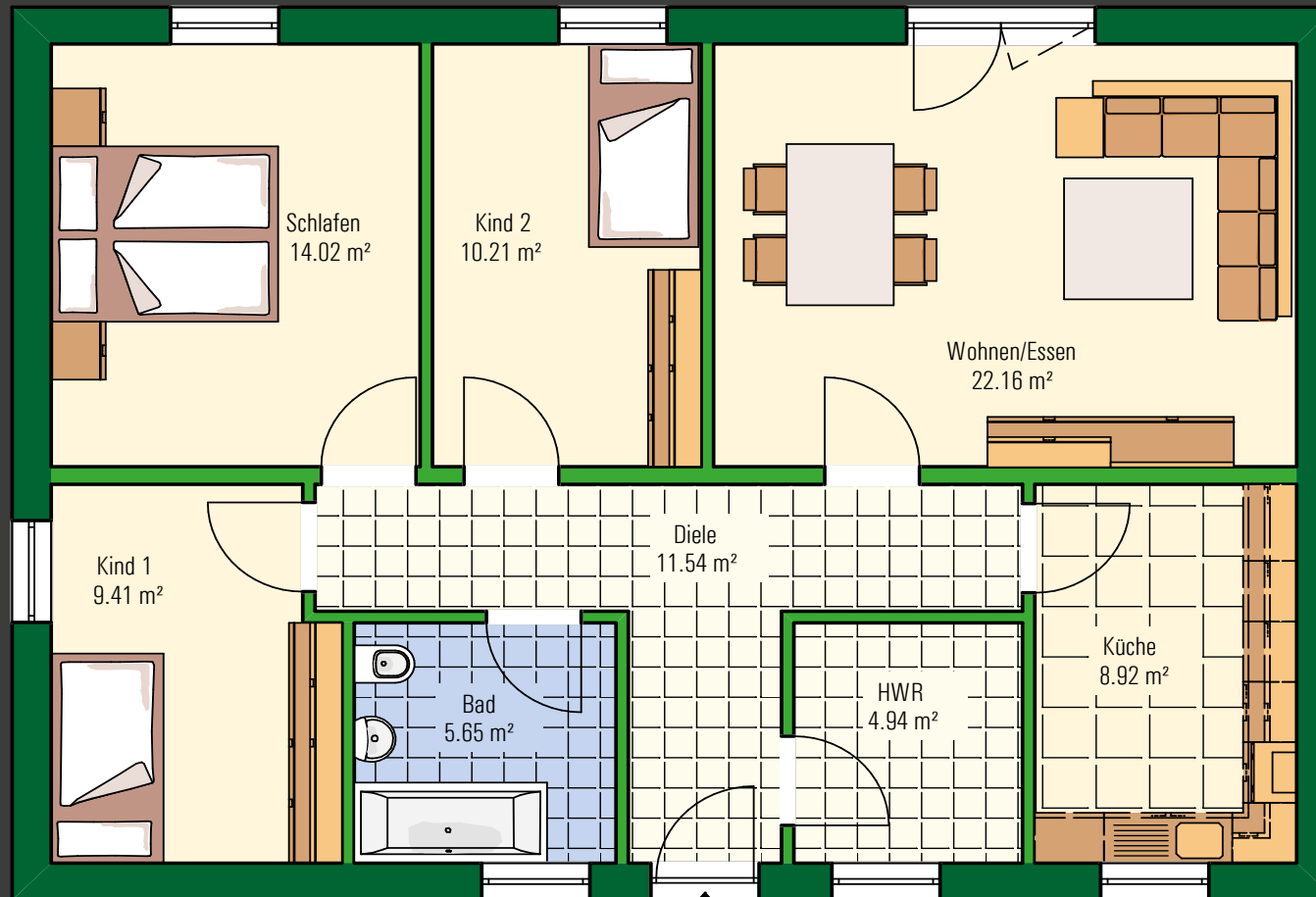
Breite: 12,36 m

Tiefe: 8,86 m

Wandstärke: 36,50 cm

Dachneigung: 22 °

Rohbauhöhe: 2,75 m





MASSIV
BAU-
WEISE



A close-up photograph of an architect's workspace. In the foreground, a hand holds a black compass over a set of architectural blueprints. To the left, a yellow spirit level and a red pencil are visible. In the background, a person wearing a checkered shirt is partially visible, and a red measuring tape is on the right. The scene is brightly lit, suggesting a professional office environment.

SEIEN SIE DER ARCHITEKT LASSEN SIE IHRE WOHNTRÄUME WAHR WERDEN!

Bei Ytong Massivbau steht das Verwirklichen der Träume unserer Kunden an erster Stelle. Das soll sich auch in unseren Katalogen widerspiegeln, sodass wir uns für das Einführen der „freien Grundrisszeichnung“ entschieden haben.

Falls Sie bereits einen unserer Kataloge durchgeblättert haben, sind Ihnen die leeren Rahmen am Ende jedes Hauses mit Sicherheit ins Auge gefallen. Hier ist Platz für die Vorstellungen Ihres zukünftigen Eigenheims. In jahrelanger Erfahrung als Bauträger hat sich die Einbeziehung der Kundenwünsche ab dem ersten Moment stets bewährt. So können Sie Ihre individuellen architektonischen Planungen mit jedem unserer Grundrisse prüfen und so das für sie ideale Objekt finden.

Um einen statisch geprüften Grundriss umsetzen zu können, gilt es für Sie einige Regeln zu befolgen. Stadtvillen-, Flachdach-, sowie Satteldachhäuser unterliegen einer strengen Statik, sodass die dunkelgrün unterlegten Wände keinen Änderungen unterliegen dürfen. Jede hellgrün unterlegte Wand können Sie Ihren Wünschen beliebig anpassen.



Seite 14

Bungalow 89

Ebenerdiges Traumhaus ohne Wenn und Aber - Eine geschlossene Küche sorgt für mehr Gemütlichkeit in Wohn- und Essbereich und verhindert die Verbreitung von Gerüchen innerhalb des Wohnraums. Ein Gäste-WC in der geräumigen Diele bietet Hygiene und Privatsphäre.

Gesamtgrundfläche
89,07 m²

Bungalow 89 Grundriss

Erdgeschoss: 89,07 m²

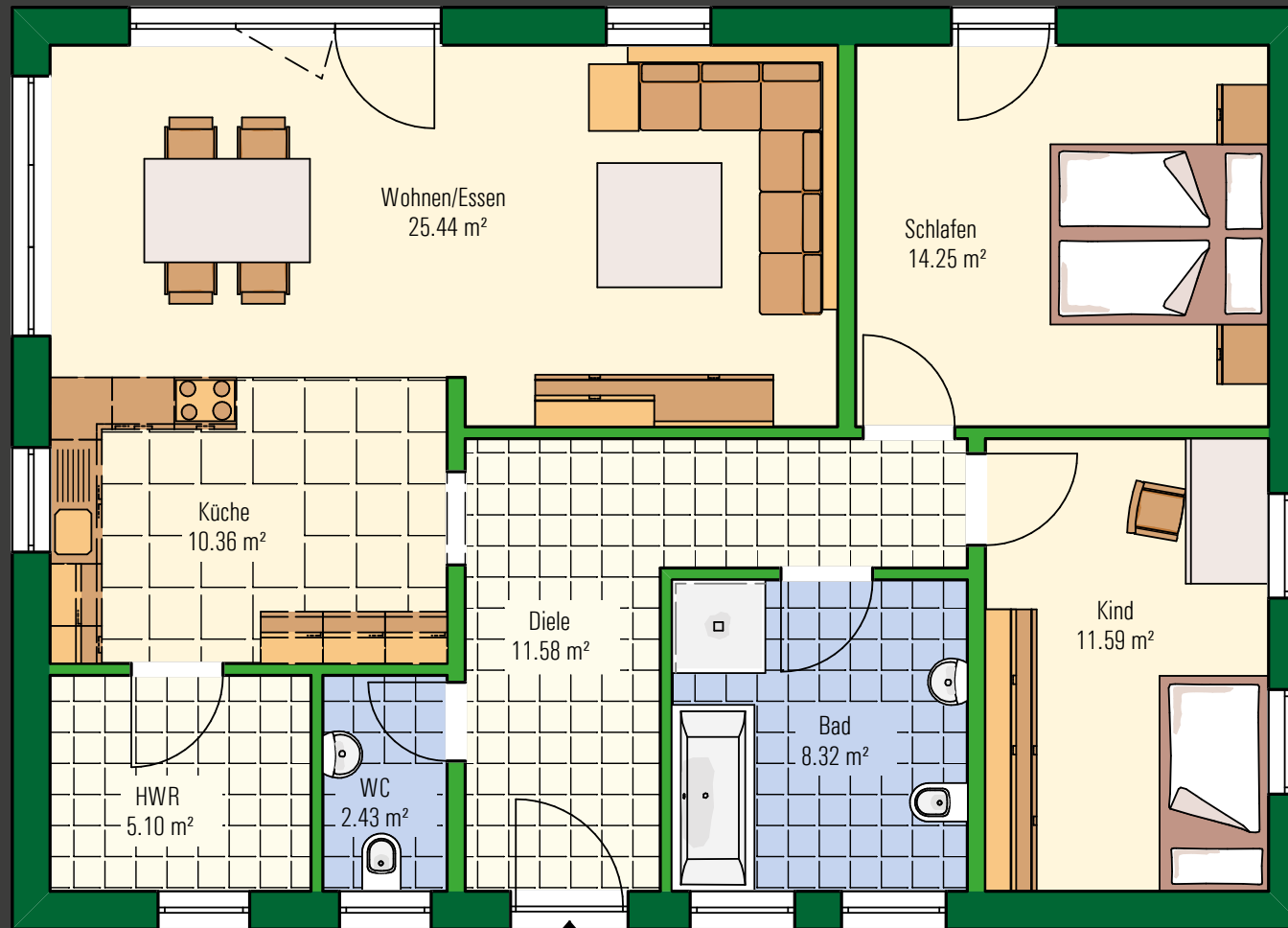
Breite: 12,50 m

Tiefe: 8,50 m

Wandstärke: 36,50 cm

Dachneigung: 22 °

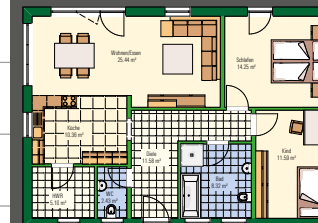
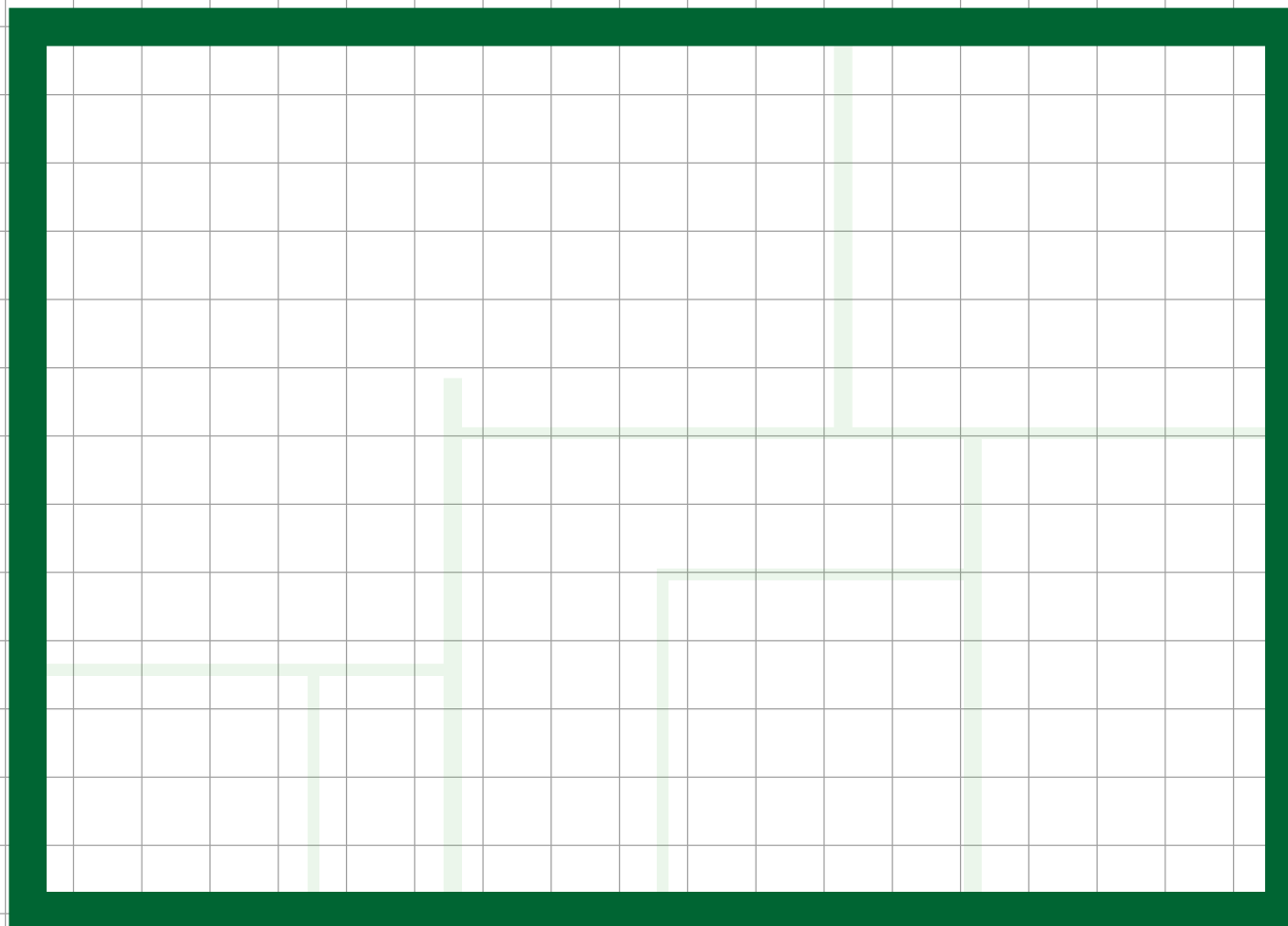
Rohbauhöhe: 2,75 m





TRAUM
HAUS

Bungalow 89





Seite 18

Bungalow 99

Jeder Quadratmeter effizient genutzt - Große Dielen oder weiträumige Flure sind für Sie Platzverschwendung? Der Bungalow 99 trumpft mit besonders durchdachter Raumaufteilung. So finden besonders großzügige Schlafräume wie auch ein weitläufiges Wohn-Esszimmer Platz.

Gesamtgrundfläche
98,68 m²

Bungalow 99 Grundriss

Erdgeschoss: 98,68 m²

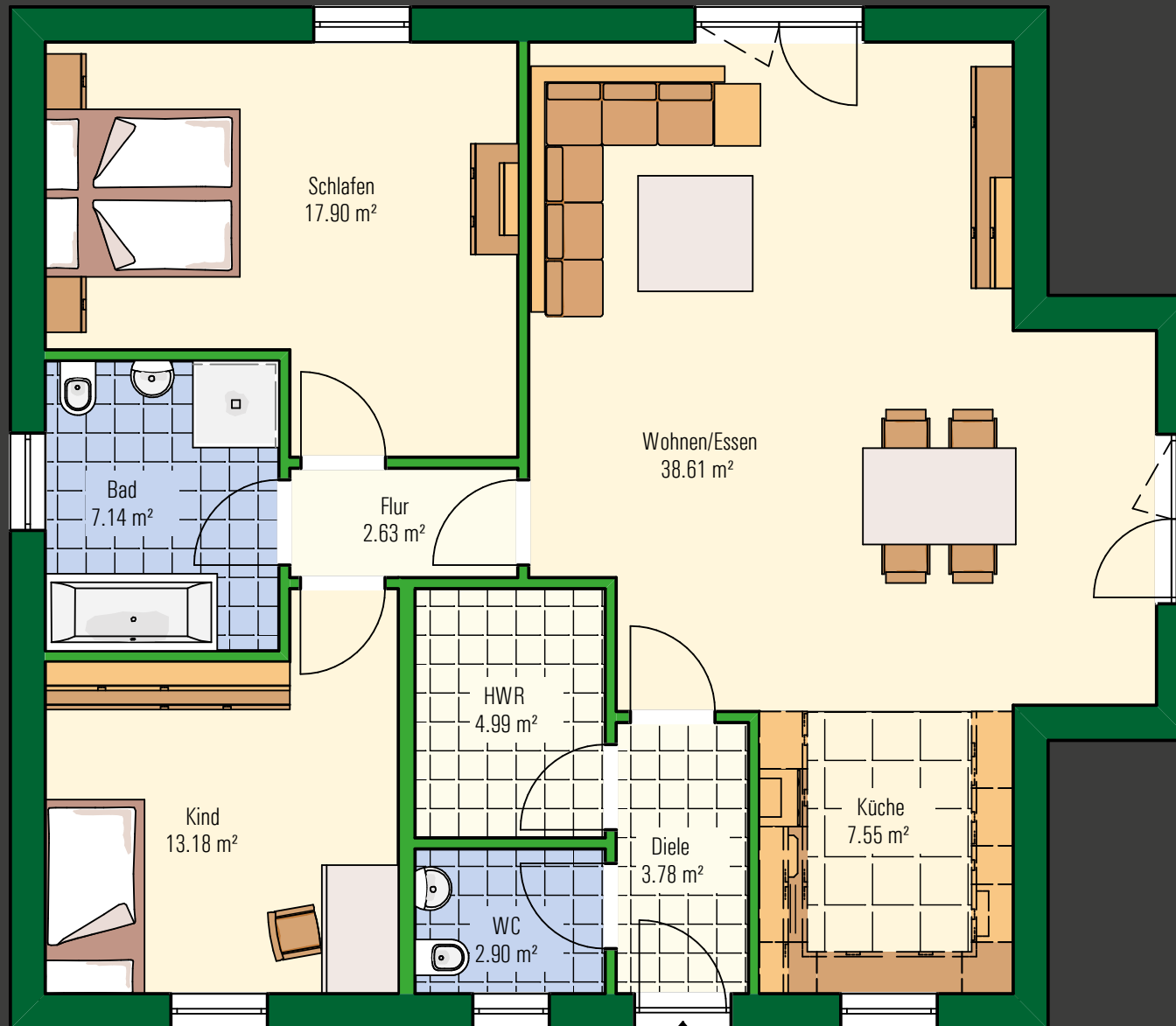
Breite: 12,36 m

Tiefe: 10,61 m

Wandstärke: 36,50 cm

Dachneigung: 22 °

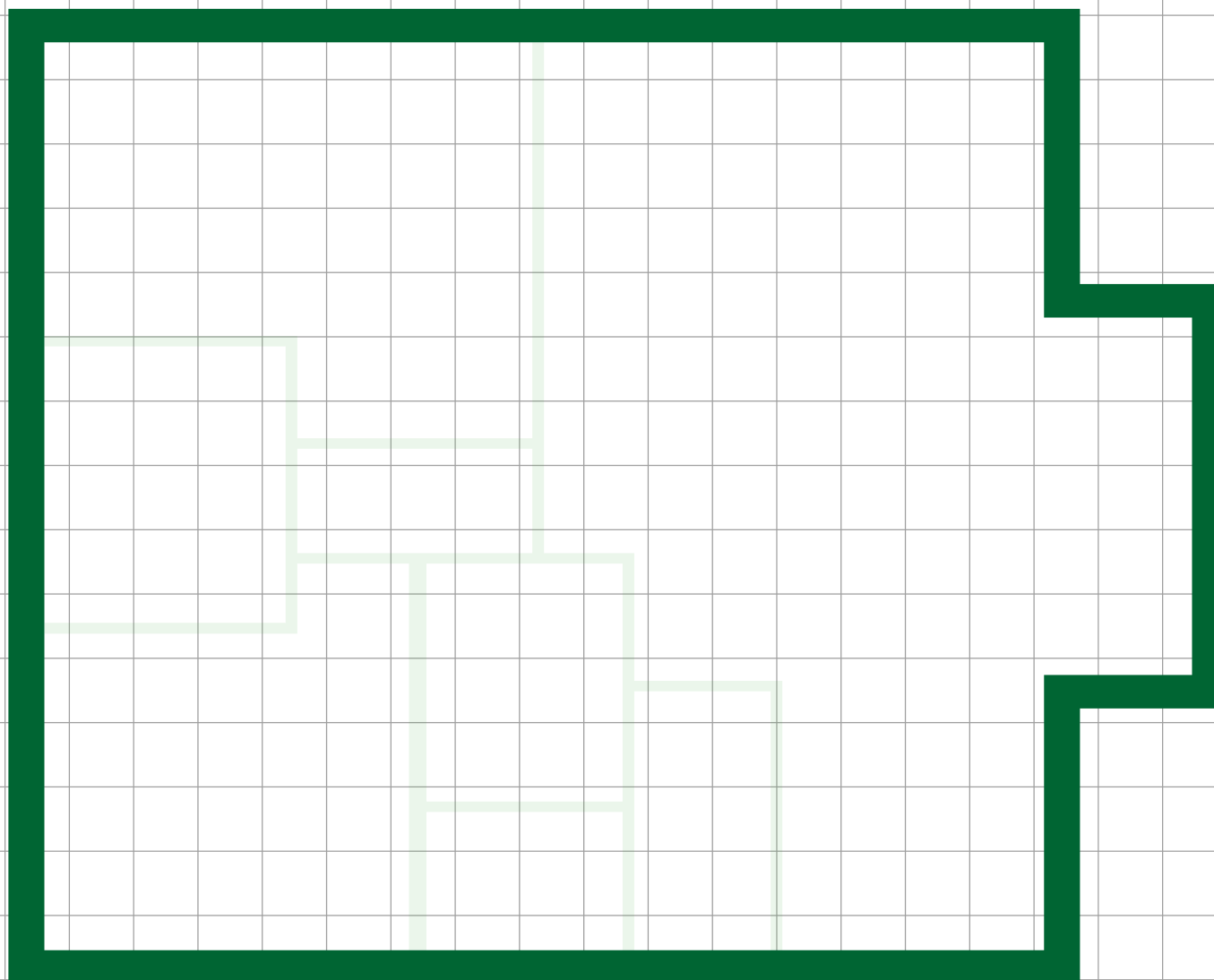
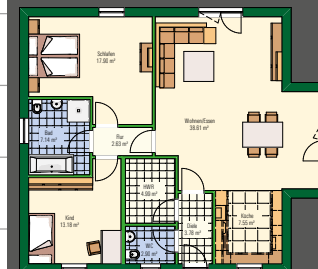
Rohbauhöhe: 2,75 m





ERLEBT
EUREN
WOHNTRAUM

Bungalow 99





Seite 22

Bungalow 104

Platz für Träume - ob Groß oder Klein - Der barrierefreie Bungalow 104 besticht durch ein besonders geräumiges Kinderzimmer und eine offene Küche, die das Kochen zum Erlebnis macht. Das Highlight im Schlafzimmer der Eltern bildet ein Ankleidezimmer.

Gesamtgrundfläche
103,62 m²

Bungalow 104 Grundriss

Erdgeschoss: 103,62 m²

Breite: 14,00 m

Tiefe: 10,00 m

Wandstärke: 36,50 cm

Dachneigung: 22 °

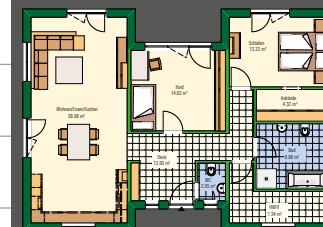
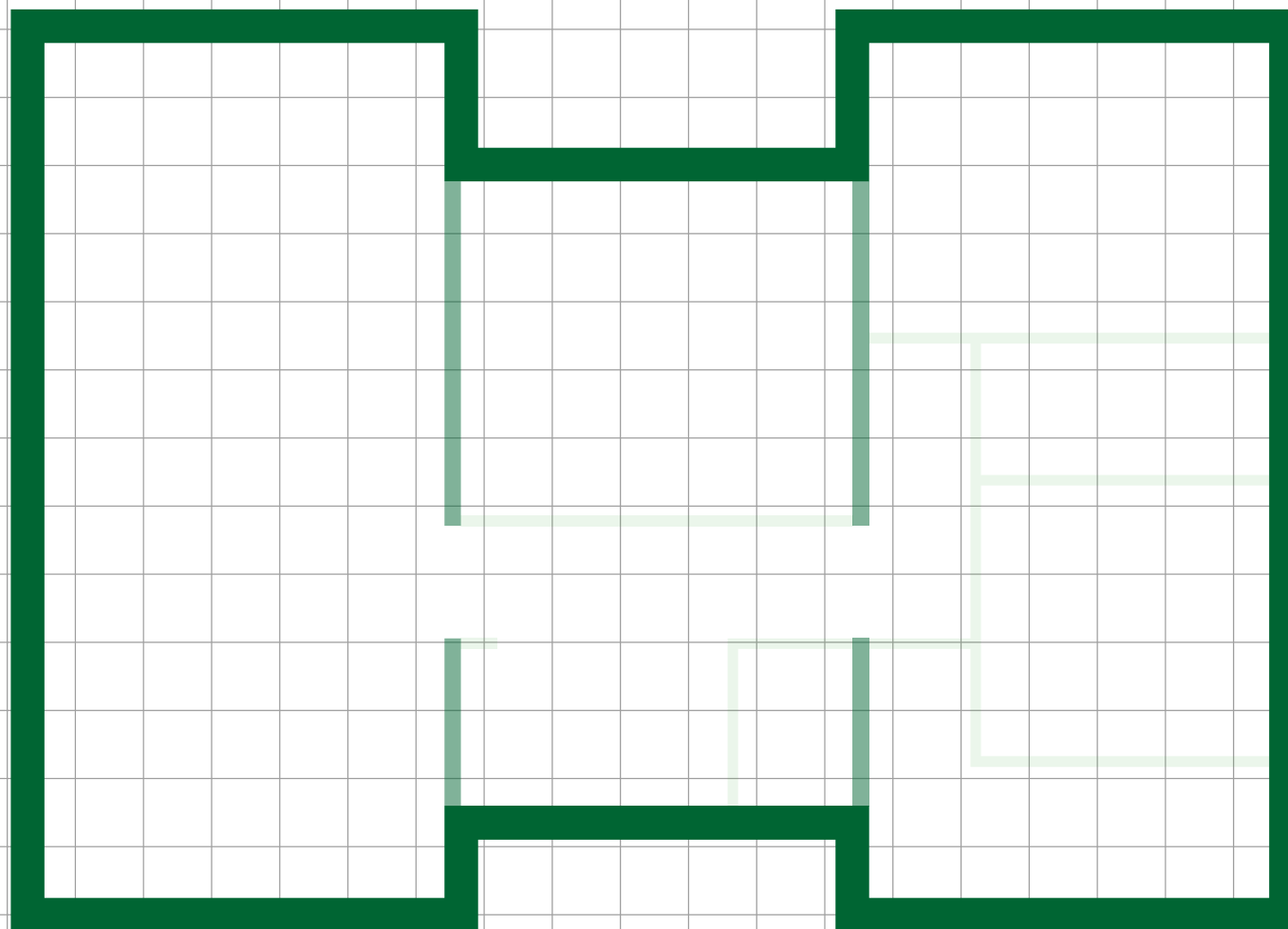
Rohbauhöhe: 2,75 m





STEIN
AUF
STEIN

Bungalow 104



Lieferanten

SCHIEDEL


aluplast[®]
Kunststoff-Fenstersysteme


Villeroy & Boch
1748

 **GEBERIT**

hansgrohe

KLB[®]
Klimaleichtblock[®]

KNAUF

PLEWA[□]

INOTHERM[®]
HAUSTÜREN AUS ALUMINIUM

NELSKAMP

 **NIBE**

xella

YTONG[®]

UNION
BAUZENTRUM MOOSBACH
Kompetenz rund ums Haus.

NIEDERER
BESSER BAUEN - SCHÖNER WOHNEN


URSA

WIR
BAUEN
AUF
QUALITÄT



Seite 28

Bungalow 107

Überdachter Eingangsbereich für Wohnlichkeit ab dem ersten Schritt - Unser Bungalow 107 empfängt Sie mit einladender Diele. Ein offenes Raumklima wird so schon beim Eintritt garantiert. Weiterhin punktet das Gebäude mit offener Küche und direktem Terrassenzugang vom Wohn-Essbereich.

Gesamtgrundfläche
106,89 m²

Bungalow 107 Grundriss

Erdgeschoss: 106,89 m²

Breite: 14,36 m

Tiefe: 10,61 m

Wandstärke: 36,50 cm

Dachneigung: 22 °

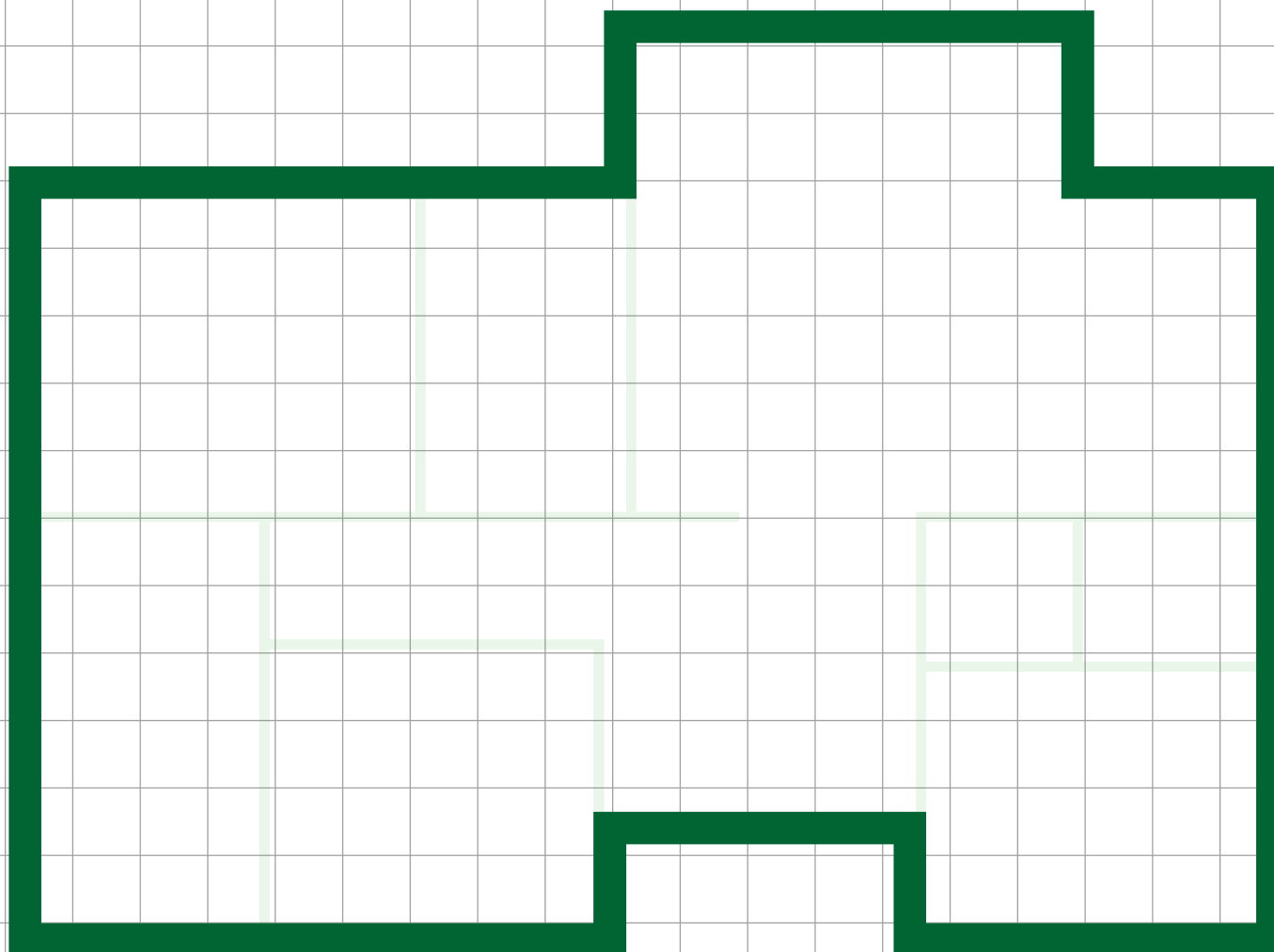
Rohbauhöhe: 2,75 m





**BAUZEIT
GARANTIE**

Bungalow 107





Seite 32

Bungalow 110

Zusätzlicher Stauraum im Bungalow 110 - Speisekammer, Abstellraum und genügend Platz für Jacken und Mäntel - so hat alles seinen festen Platz. Gemeinschaft entsteht hier im Herzen des Hauses - mit individuell offener Küche und einem großzügigen Wohn-Essbereich.

Gesamtgrundfläche
110,30 m²

Bungalow 110 Grundriss

Erdgeschoss: 110,30 m²

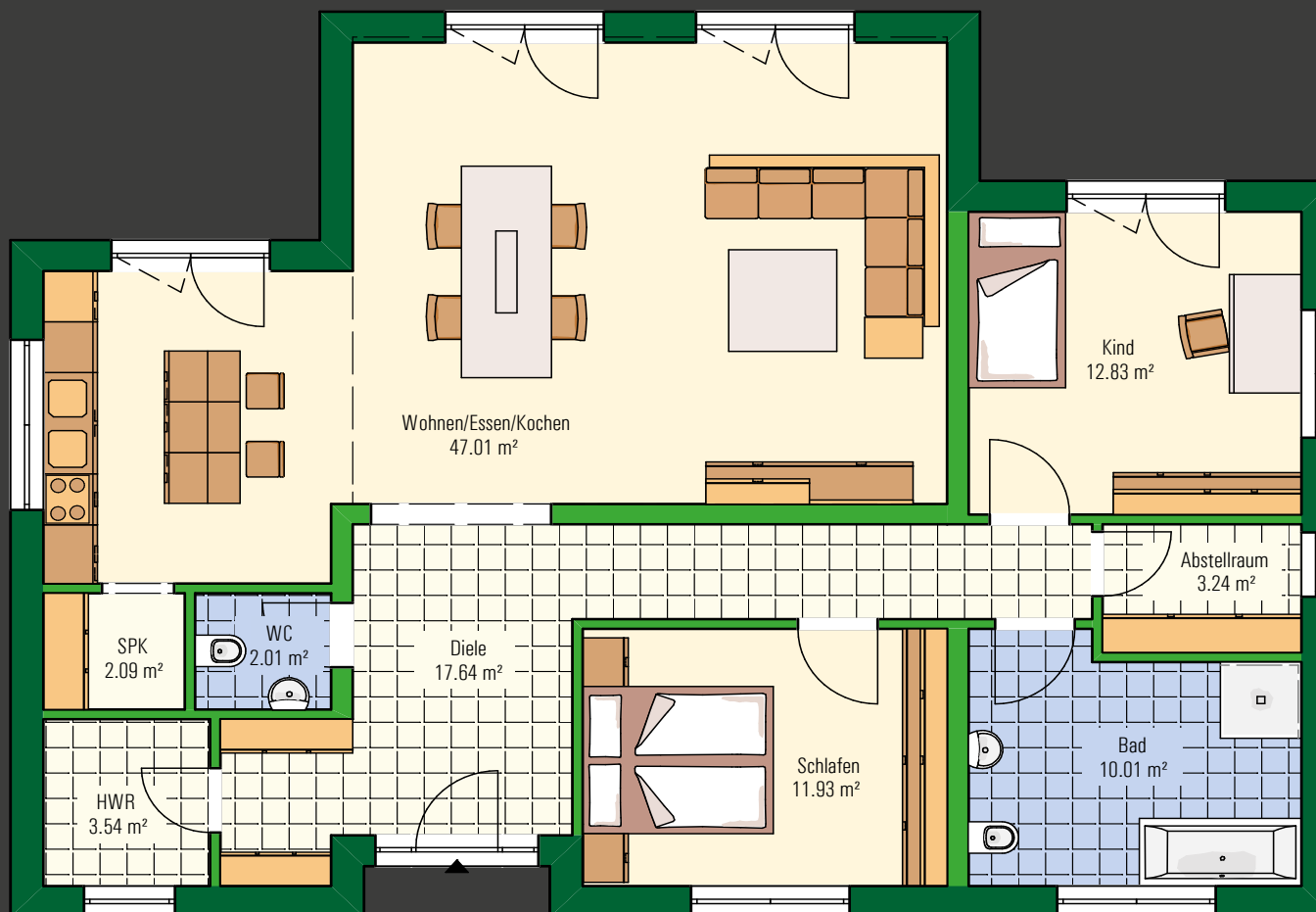
Breite: 14,70 m

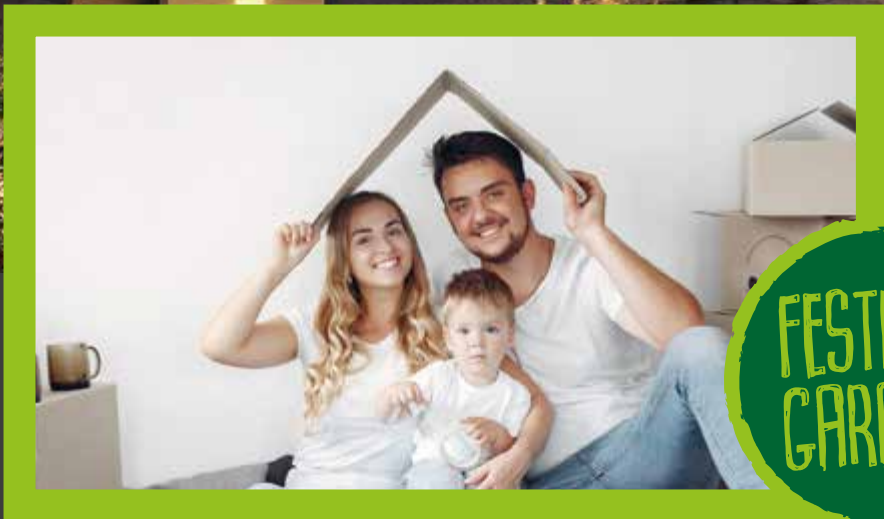
Tiefe: 10,70 m

Wandstärke: 36,50 cm

Dachneigung: 22 °

Rohbauhöhe: 2,75 m

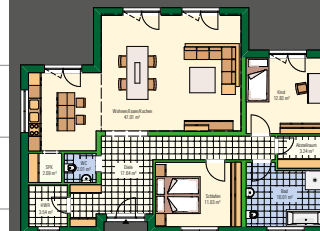




FESTPREIS
GARANTIE

Freie
Grundrisszeichnung

Bungalow 110









Seite 38

Bungalow 115

Autoliebhaber? Kein Problem mit Anbaugarage - Dezent versteckt in den Konturen des Bungalows 115 befindet sich eine geräumige Garage, die nicht nur Platz für ein Auto bietet. Der großzügige HWR ermöglicht zusätzlichen Raum für Vorräte und Küchengeräte. Gemütlich wird es im Wohnbereich.

Gesamtgrundfläche
114,74 m²

Bungalow 115 Grundriss

Erdgeschoss: 114,74 m²

Breite: 16,20 m

Tiefe: 16,45 m

Wandstärke: 36,50 cm

Dachneigung: 22 °

Rohbauhöhe: 2,75 m

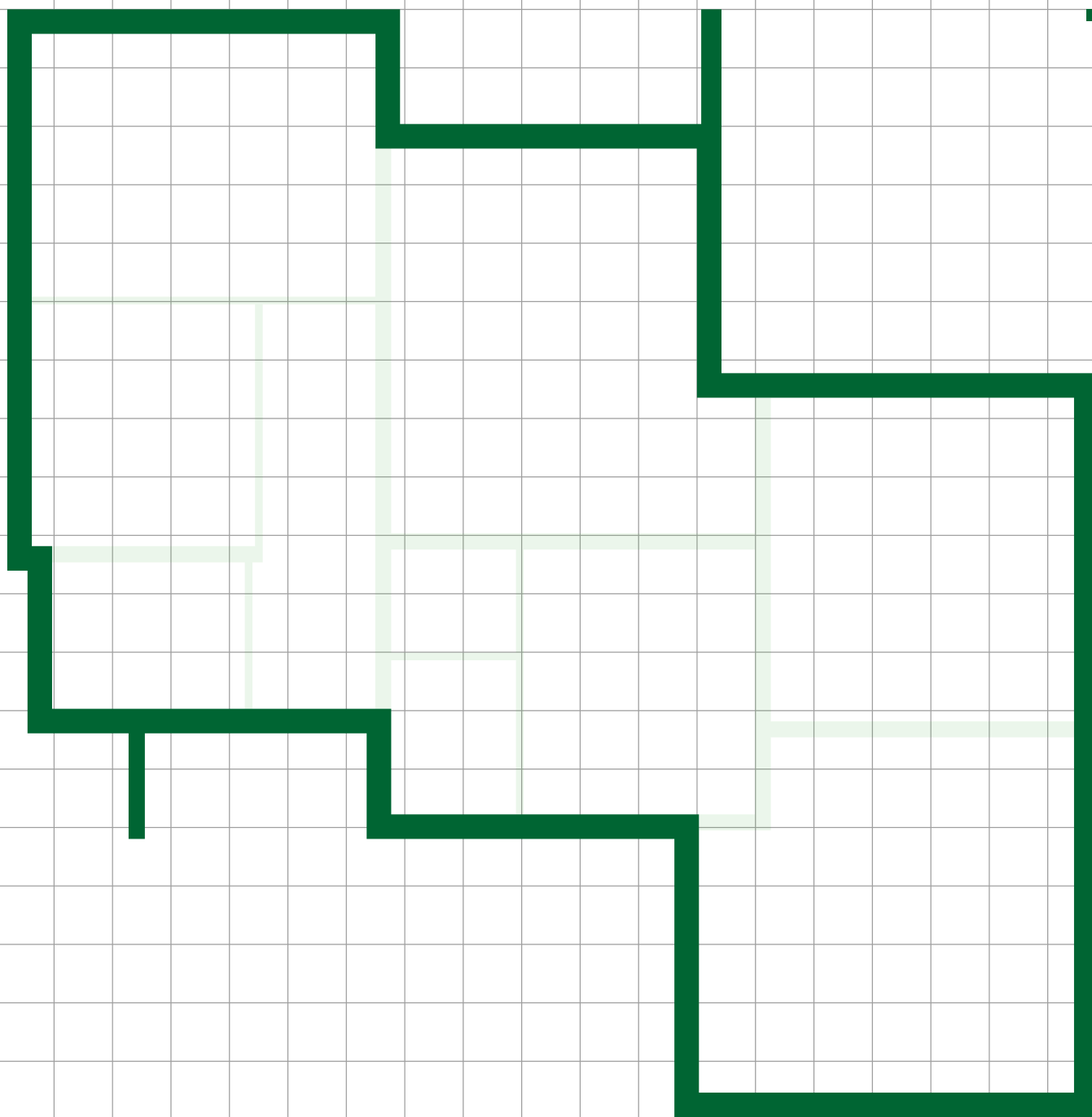




ENERGIE
EFFIZIENT
BAUWEISE

Freie
Grundrisszeichnung

Bungalow 115









Seite 44

Bungalow 117

Getrennt und doch zusammen - Gemeinschaft wird im Bungalow 117 großgeschrieben. Familien kommen im Wohn-Essbereich mit offener Küche voll auf ihre Kosten. Abtrennung bietet eine praktische Kücheninsel. Im rechten Teil des Gebäudes finden zwei Kinder Platz in ihren eigenen vier Wänden.

Gesamtgrundfläche
116,59 m²

Bungalow 117 Grundriss



Erdgeschoss: 116,59 m²

Breite: 12,00 m

Tiefe: 17,00 m

Wandstärke: 36,50 cm

Dachneigung: 22 °

Rohbauhöhe: 2,75 m



REGIONALE
HANDWERKER

Freie
Grundrisszeichnung

Bungalow 117







Seite 50

Bungalow 120

Das Familienleben im Fokus - Platz für gemeinsames Kochen, Spielen und Essen. Und das mit direktem Zugang zu Terrasse und Garten. Im Bungalow 120 steht die Familie und das Zusammensein im Mittelpunkt. Die geräumige Diele lädt ein und bietet Platz für Mäntel und Schuhe des ganzen Haushalts.

Gesamtgrundfläche
120,87 m²

Bungalow 120 Grundriss

Erdgeschoss: 120,87 m²

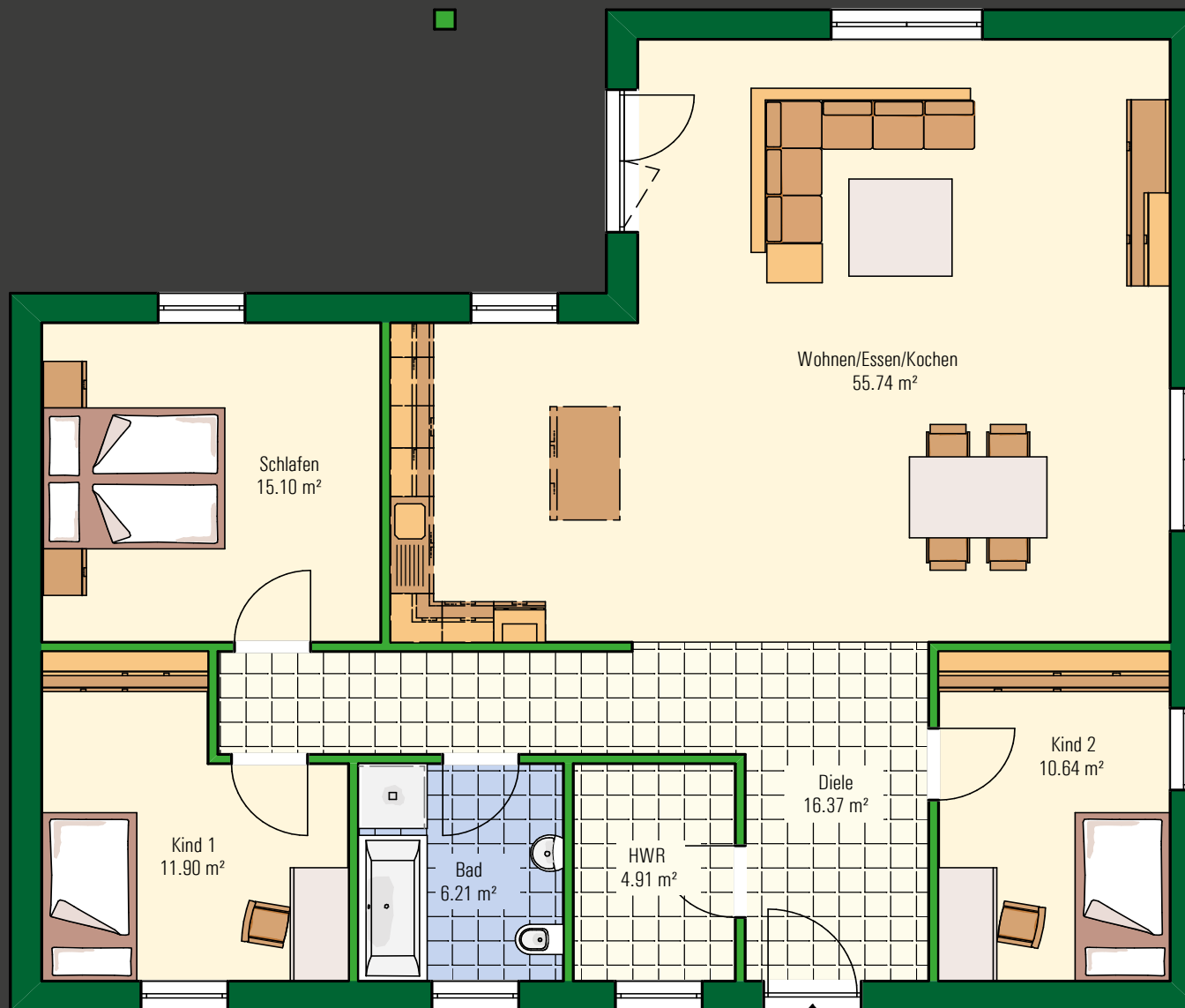
Breite: 13,86 m

Tiefe: 12,36 m

Wandstärke: 36,50 cm

Dachneigung: 22 °

Rohbauhöhe: 2,75 m





ALTERS
GERECHTE
BAUWEISE

Freie
Grundrisszeichnung

Bungalow 120





Seite 54

Bungalow 121

Familie im Herz - Zum Vorbild unseres Bungalows 121 haben wir uns ein Herz genommen. Im Mittelpunkt steht klar die großzügige Küche mit Platz für Tisch und Stühle. Einseitig angrenzend befinden sich Schlafräume für Eltern und zwei Kinder. Zugang zur Terrasse finden sich in Wohn- und Schlafzimmer.

Gesamtgrundfläche
120,72 m²

Bungalow 121 Grundriss

Erdgeschoss: 120,72 m²

Breite: 14,50 m

Tiefe: 11,70 m

Wandstärke: 36,50 cm

Dachneigung: 22 °

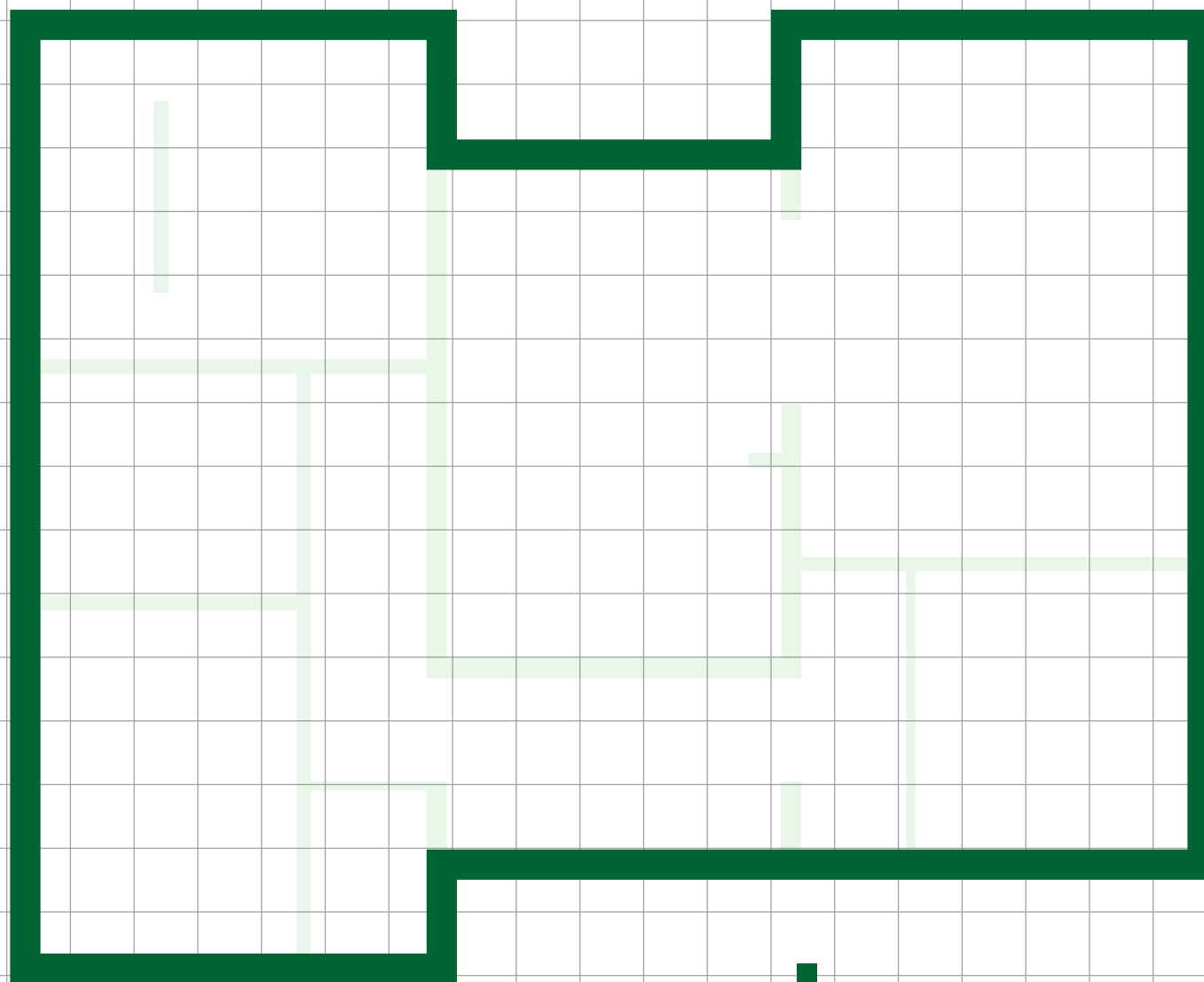
Rohbauhöhe: 2,75 m





IHR TRAUM
VOM HAUS

Bungalow 121



Unabhängigkeit

Viele Menschen machen negative Erfahrungen mit Vermietern. Der ewig tropfende Wasserhahn, aufgequollenes Laminat vom Vormieter oder eine Heizung, die nur lauwarm wird, sind die Evergreens des Mieterdaseins. Dass sich nach der Meldung beim Vermieter umgehend gekümmert wird, ist leider die Ausnahme. Dazu können verpflichtende Putzpläne oder sich ständig einmischende Vermieter kommen – das nervt nicht nur, sondern kann

auch die Lebensqualität stark einschränken.

Die Unabhängigkeit als Familie ist ein Grund von vielen, warum sich Bauherren für das Eigenheim mit **Ytong Massivbau** entscheiden. Privatsphäre, das Treffen eigener Entscheidungen und die perfekt abgestimmte Planung machen den Wunsch zum Hausbau zu einem jahrelang gehegten Lebenstraum vieler Menschen.



UNABHÄNGIGKEIT







Seite 60

Bungalow 123

Durchdachte Aufteilung mit Augenmerk auf das alltägliche Leben - Tag- und Nachtleben sind im Bungalow 123 geschickt getrennt. Während sich auf der gesamten rechten Seite die privaten Räume der Familie anordnen, ist die linke Hälfte für den Familienalltag ausgelegt. Hier wird gemeinsam gekocht, gegessen und gelebt.

Gesamtgrundfläche
123,25 m²

Bungalow 123 Grundriss

Erdgeschoss: 123,25 m²

Breite: 14,85 m

Tiefe: 13,00 m

Wandstärke: 36,50 cm

Dachneigung: 22 °

Rohbauhöhe: 2,75 m

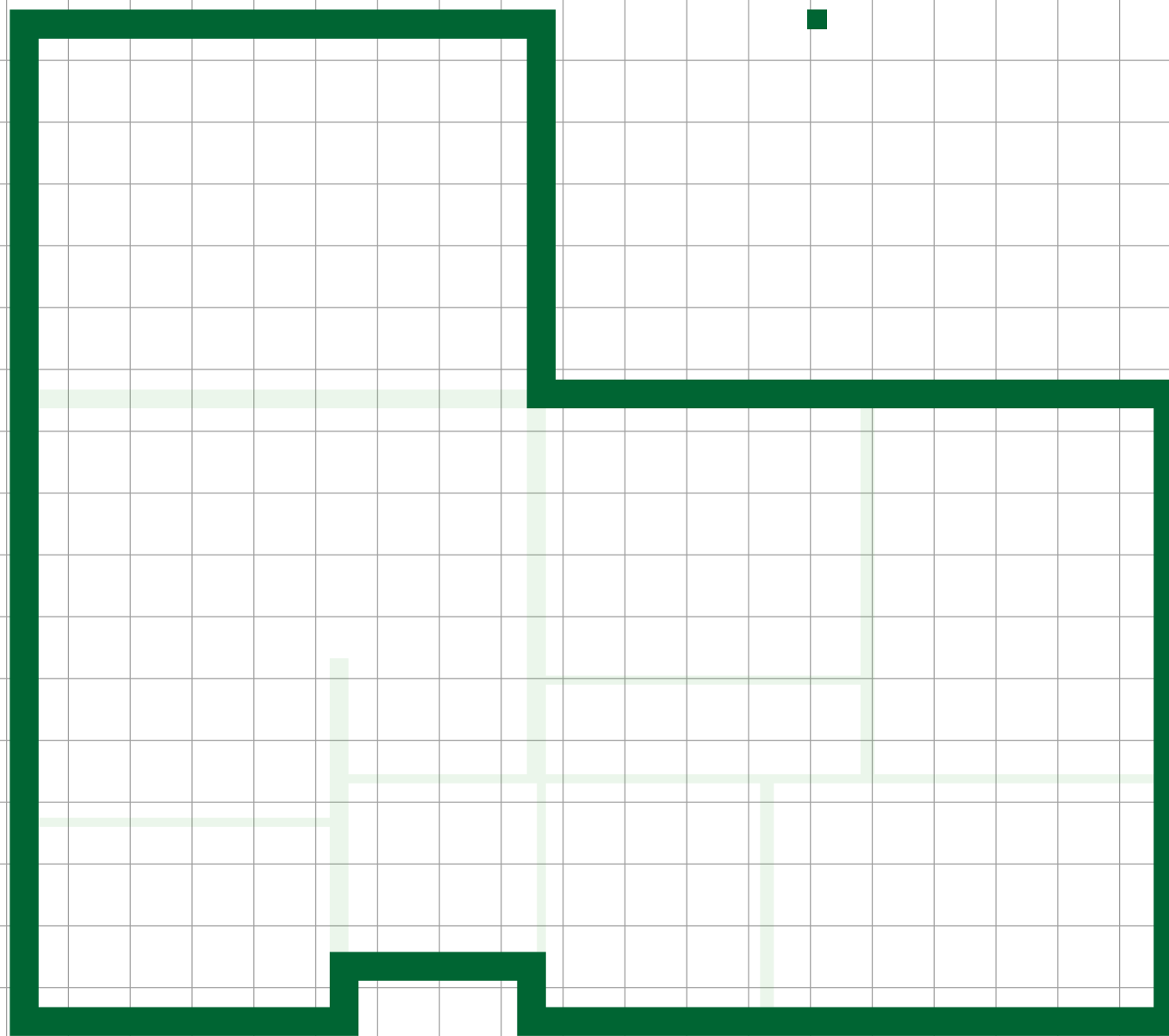




**KOSTEN
TRANSPARENZ**

Freie
Grundrisszeichnung

Bungalow 123





Seite 64

Bungalow 127

Klare Konturen mit Liebe zum Detail - Blick auf den Garten mit Pool? Im Bungalow 127 wird dieser Anblick aus gleich drei Zimmern geboten. Außerdem finden sich zusätzlich Gäste-WC mit Dusche, Ankleidezimmer sowie Platz für Vorräte in der geräumigen Speisekammer.

Gesamtgrundfläche
127,02 m²

Bungalow 127 Grundriss

Erdgeschoss: 127,02 m²

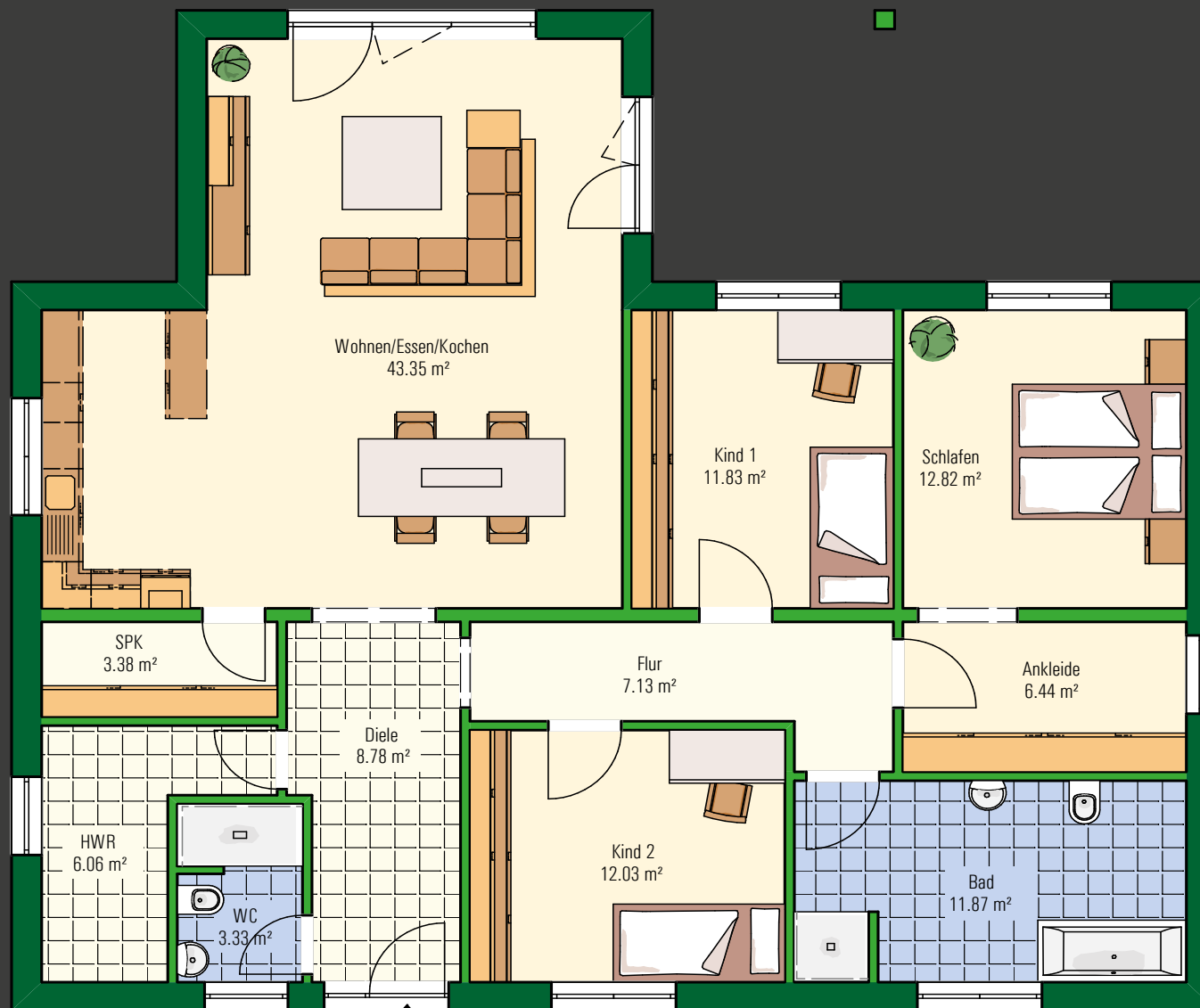
Breite: 14,60 m

Tiefe: 12,90 m

Wandstärke: 36,50 cm

Dachneigung: 22 °

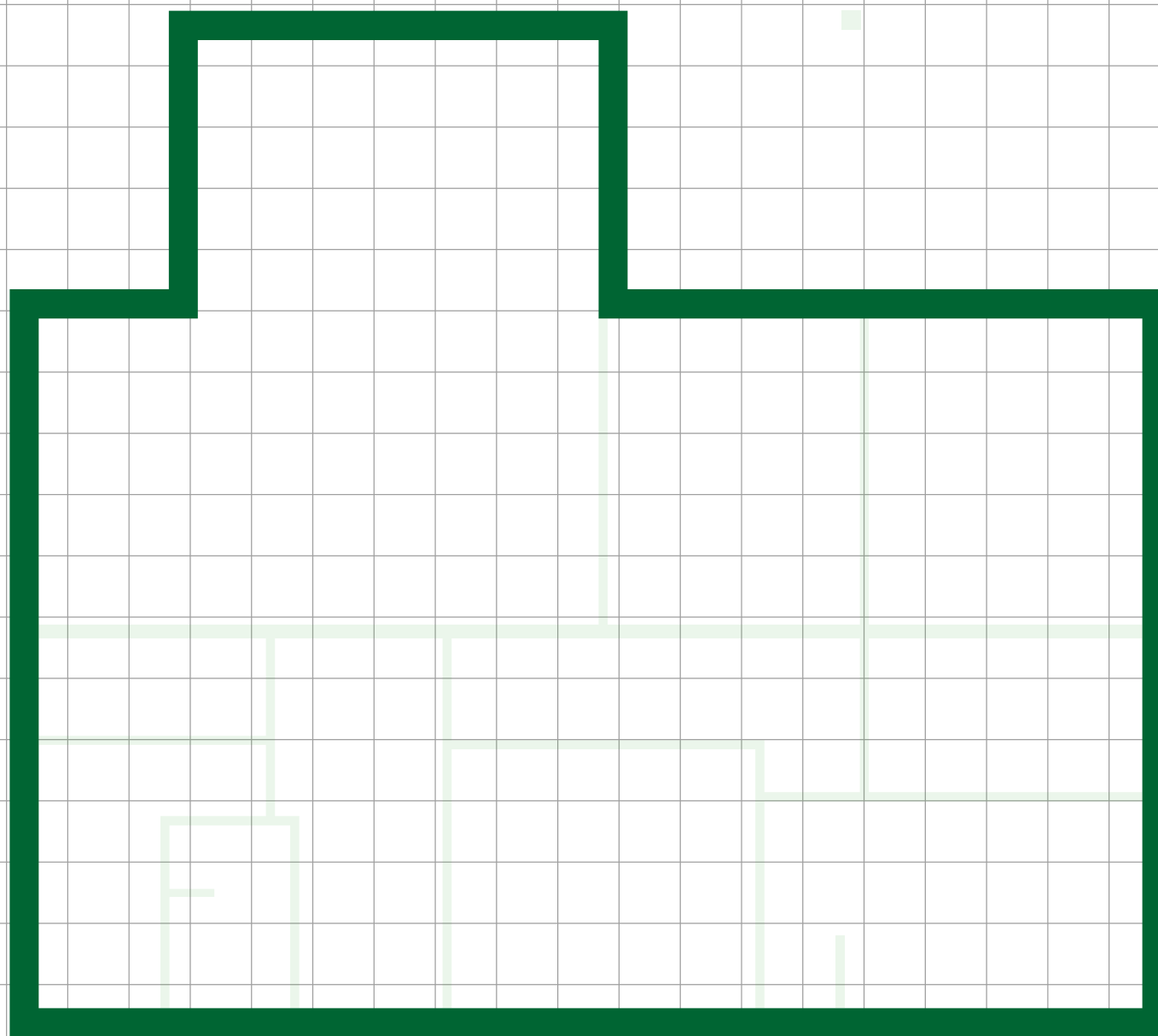
Rohbauhöhe: 2,75 m





KEINE
VERSTECKTE
KOSTEN

Bungalow 127





IHR WEG ZUM EIGENHEIM!

WAS BRINGT MIR EINE IMMOBILIE?

Investition für die eigenen Kinder

Vor allem zur heutigen Zeit sind Immobilien eine der bewährtesten Geldanlagen. Anders als angelegtes Kapital halten Immobilien drohender Inflation stand. Ein zusätzlicher Vorteil ist außerdem die verringerte Erbschaftssteuer auf Immobilienerbe. So können potenzielle Erben enorme Vorteile bezüglich der Steuerabgaben

Mieten zu sorgen. Stattdessen können Sie als Eigentümer sogar davon profitieren. Wer sich im Alter dazu entschließt, auf kleinerem Raum zu leben, kann seine Immobilie vermieten oder verkaufen und so vom Kapital profitieren.

Schon heute an morgen denken

Angst vor Altersarmut erfahren heute leider viele Menschen. Wer sich bei geringer Rente dann noch Sorgen um hohe Mietkosten machen muss, dem bleibt meist nicht viel zum Leben.

Anders sieht es bei Immobilieneigentümern aus. Wer im Eigenheim wohnt, braucht sich nicht um die immer weiter steigenden

den auch für die Banken als negativ. Einen Kredit bekommen Sie daher derzeit zu enorm niedrigen Konditionen. Da allerdings viele angebotene Häuser zu utopischen Preisen angeboten werden, ist man mit dem eigenen Bau häufig besser bedient.

Rosige Aussichten für Eigentümer

Obwohl in Deutschland derzeit ein leichter Bevölkerungsrückgang zu verbuchen ist, steigt der Bedarf an Wohnungsfläche statistisch gesehen. Grund dafür ist die moderne Lebensführung, in der stetig mehr Singles und alleinerziehende Eltern eine eigene Wohnung genießen, während das Kapitalvermögen vollständig versteuert werden muss. Grund hierfür ist die Berechnung des Immobilienwerts, der häufig nach dem sogenannten Sachwertverfahren ermittelt wird und somit geringeren Steuerabgaben unterliegt.

benötigen. Die Anzahl der Personen innerhalb einer Wohnung ist demnach auf einem absteigenden Ast. Auch dieser Trend spricht also für die Investition ins Eigenheim.



Seite 70

Bungalow 132

Mit dem gewissen Extra für alle - Ein großzügiges Ankleidezimmer auf der gesamten Breite des Schlafzimmers, eine geräumige Garage für Auto, Fahrräder oder Gartengeräte. Hier bleibt kein Wunsch offen. Ein offenes Wohnkonzept mit integriertem Esszimmer lädt zum Verweilen ein.

Gesamtgrundfläche
131,63 m²

Bungalow 132 Grundriss

Erdgeschoss: 131,63 m²

Breite: 17,00 m

Tiefe: 15,90 m

Wandstärke: 36,50 cm

Dachneigung: 22 °

Rohbauhöhe: 2,75 m

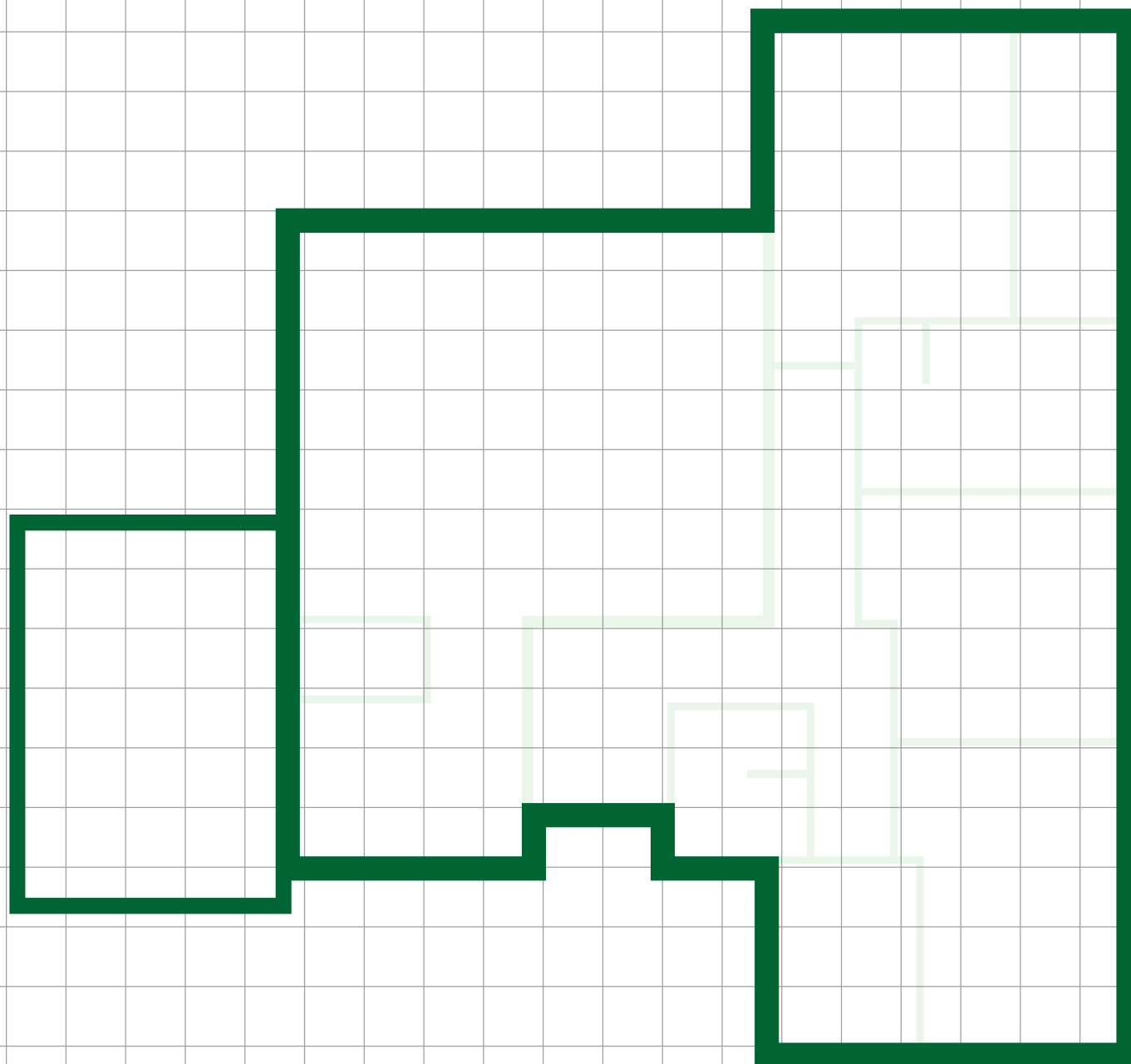




MODERNE
GESTALTUNG

Freie
Grundrisszeichnung

Bungalow 132





Seite 74

Bungalow 137

Moderne Einflüsse mit Luxuscharakter - Klares Highlight im Bungalow 137 ist unverfehlbar ein stylischer Raumtrenner, der nicht nur Gemütlichkeit, sondern auch Individualität mitbringt. Zwei Kinder freuen sich über großzügig geschnittene Zimmer, das Elternschlafzimmer trumpft durch das einladende Ankleidezimmer.

Gesamtgrundfläche
136,50 m²

Bungalow 137 Grundriss

Erdgeschoss: 136,50 m²

Breite: 14,86 m

Tiefe: 12,36 m

Wandstärke: 36,50 cm

Dachneigung: 22 °

Rohbauhöhe: 2,75 m





IHR
KOMPETENTER
BAUPARTNER

Freie
Grundrisszeichnung

Bungalow 137









Seite 80

Bungalow 139

Wellnesstempel Bad - Ein großes Bad mit Wellnesscharakter ist Ihnen besonders wichtig? Fündig werden Sie im Bungalow 139. Der Raum zum Träumen verwirklichen ist hier nahezu grenzenlos. Ein Hingucker ist außerdem der stylische Raumtrenner, der das Elternschlafzimmer vom Ankleidezimmer trennt.

Gesamtgrundfläche
139,48 m²

Bungalow 139

Grundriss

Erdgeschoss: 139,48 m²

Breite: 15,17 m

Tiefe: 12,95 m

Wandstärke: 36,50 cm

Dachneigung: 22 °

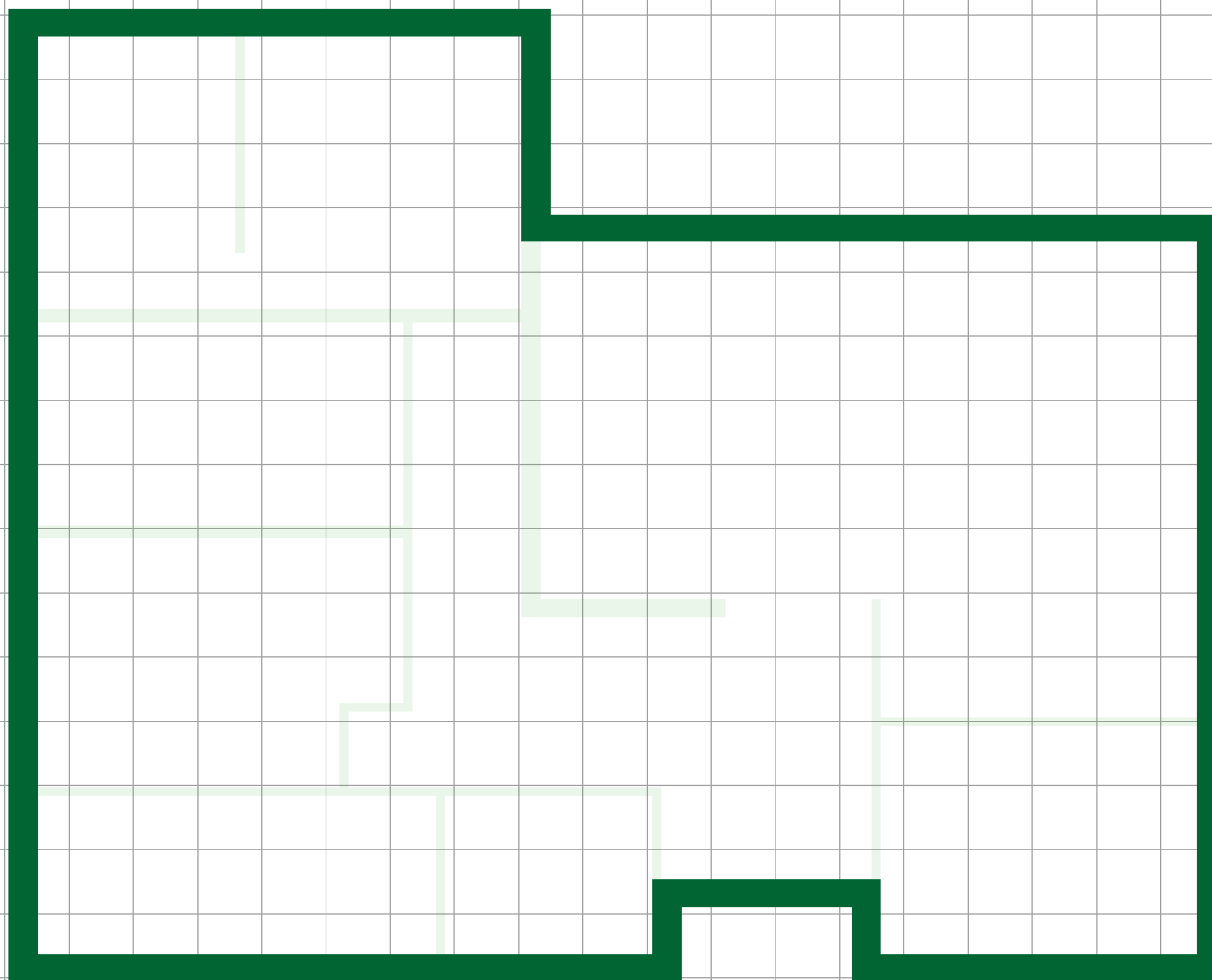
Rohbauhöhe: 2,75 m





**BARRIEREFREIE
BAUWEISE**

Bungalow 139









Seite 86

Bungalow 156

Mit dem Zahn der Zeit - Ein Office in den eigenen vier Wänden - nicht nur nützlich für Selbstständige. Ein ruhiger Rückzugsraum hat Vorteile für alle Familienmitglieder. Zusätzlich bietet das Bungalow 156 eine von der Diele abgetrennte Garderobe. So verschwinden Jacken und Schuhe der gesamten Familie hinter verschlossenen Türen.

Gesamtgrundfläche
156,13 m²

Bungalow 156 Grundriss

Erdgeschoss: 156,13 m²

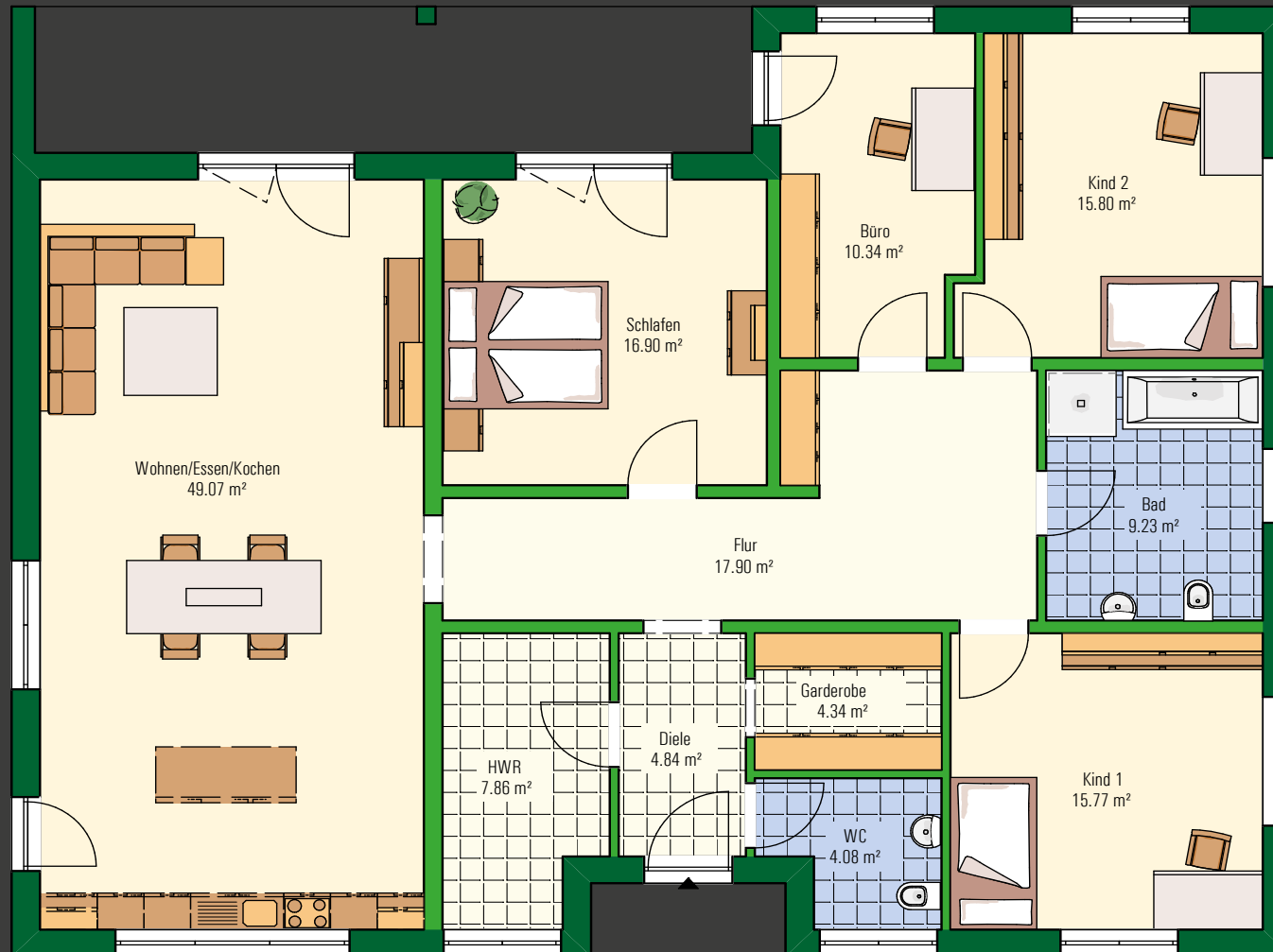
Breite: 16,45 m

Tiefe: 12,98 m

Wandstärke: 36,50 cm

Dachneigung: 22 °

Rohbauhöhe: 2,75 m

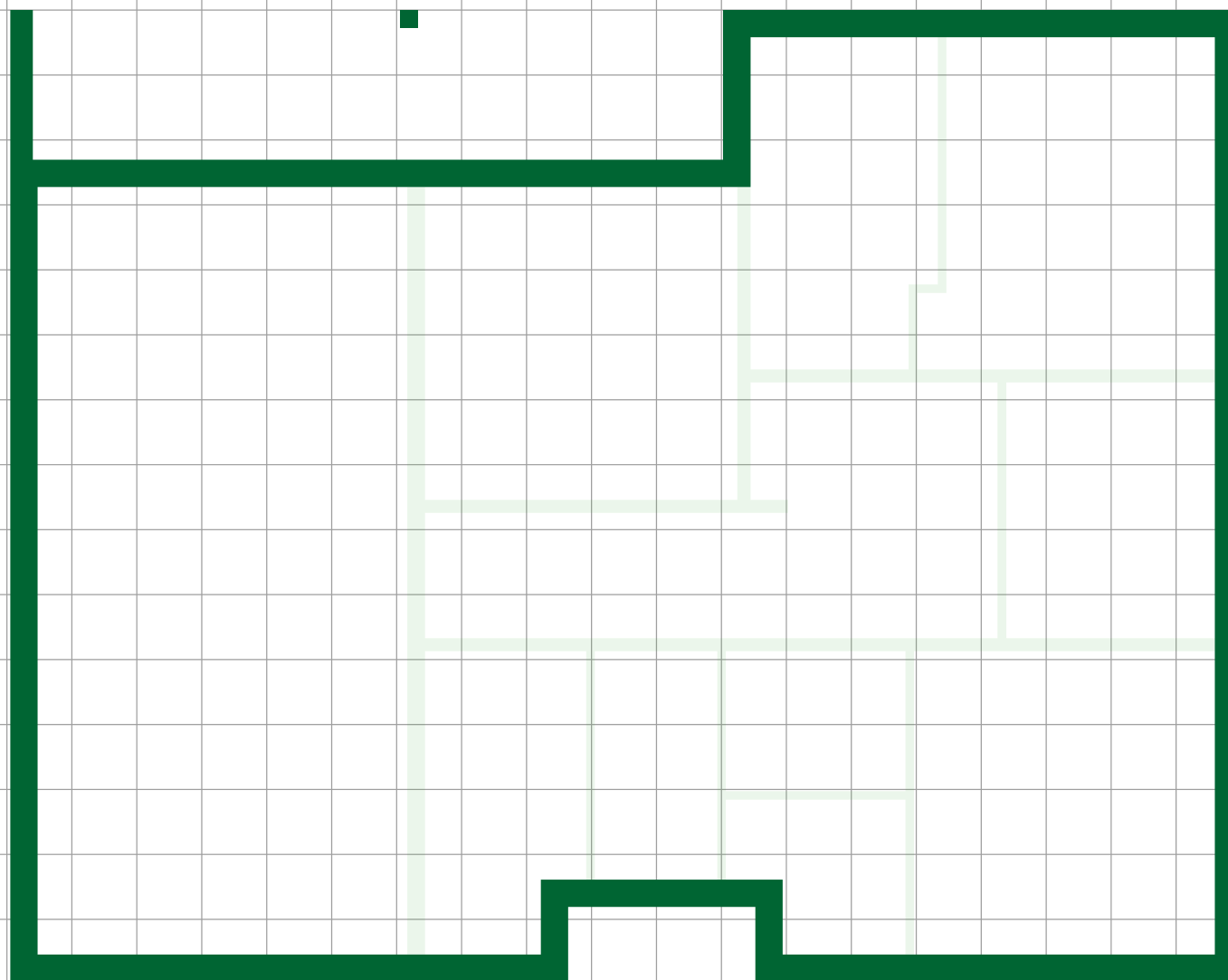




IHR WEG
ZUM
EIGENHEIM

Freie
Grundrisszeichnung

Bungalow 156





FINANZIERUNGS- SICHERHEIT?

Finanzierungssicherheit

Ytong Massivbau hat es sich zur Aufgabe gemacht, Sie als Bauherren von A bis Z zu unterstützen und Sie nicht nur als Kunde, sondern auch als Familienmitglied der Ytong-Familie zu sehen.

Dazu gehört auch die Finanzierung, denn der Bau eines Hauses ist immer eine Lebensinvestition, die meist über ein Jahrzehnt abbezahlt werden muss. Um Sie als Bauherren optimal unterstützen zu können, haben wir uns daher dazu entschieden, Ihnen

einen unabhängigen Finanzberater an die Hand zu geben, der Ihnen beratend zur Seite steht. Mit bestem Gewissen und größter Sorgfalt von uns ausgewählt, wird er einen individuellen Finanzierungsplan nach Ihren persönlichen Anforderungen erstellen und die Verwirklichung Ihres Traumhauses nach entsprechender Prüfung finanzieren und unterstützen.





Seite 92

Bungalow 160

Aufgeräumter Look mit Priorität aufs Zusammenleben - Unser Bungalow 160 besticht durch seine schöne Aufteilung im Inneren. Ein farblich abgesetzter Erker schafft einen echten Eyecatcher. Der Fokus liegt klar im Wohn-Essbereich. Rund herum sammeln sich zwei Kinderzimmer und großzügige Bäder. Das Elternschlafzimmer punktet durchs Ankleidezimmer.

Gesamtgrundfläche
159,53 m²

Bungalow 160 Grundriss



Erdgeschoss: 159,53 m²

Breite: 15,73 m

Tiefe: 14,71 m

Wandstärke: 36,50 cm

Dachneigung: 22 °

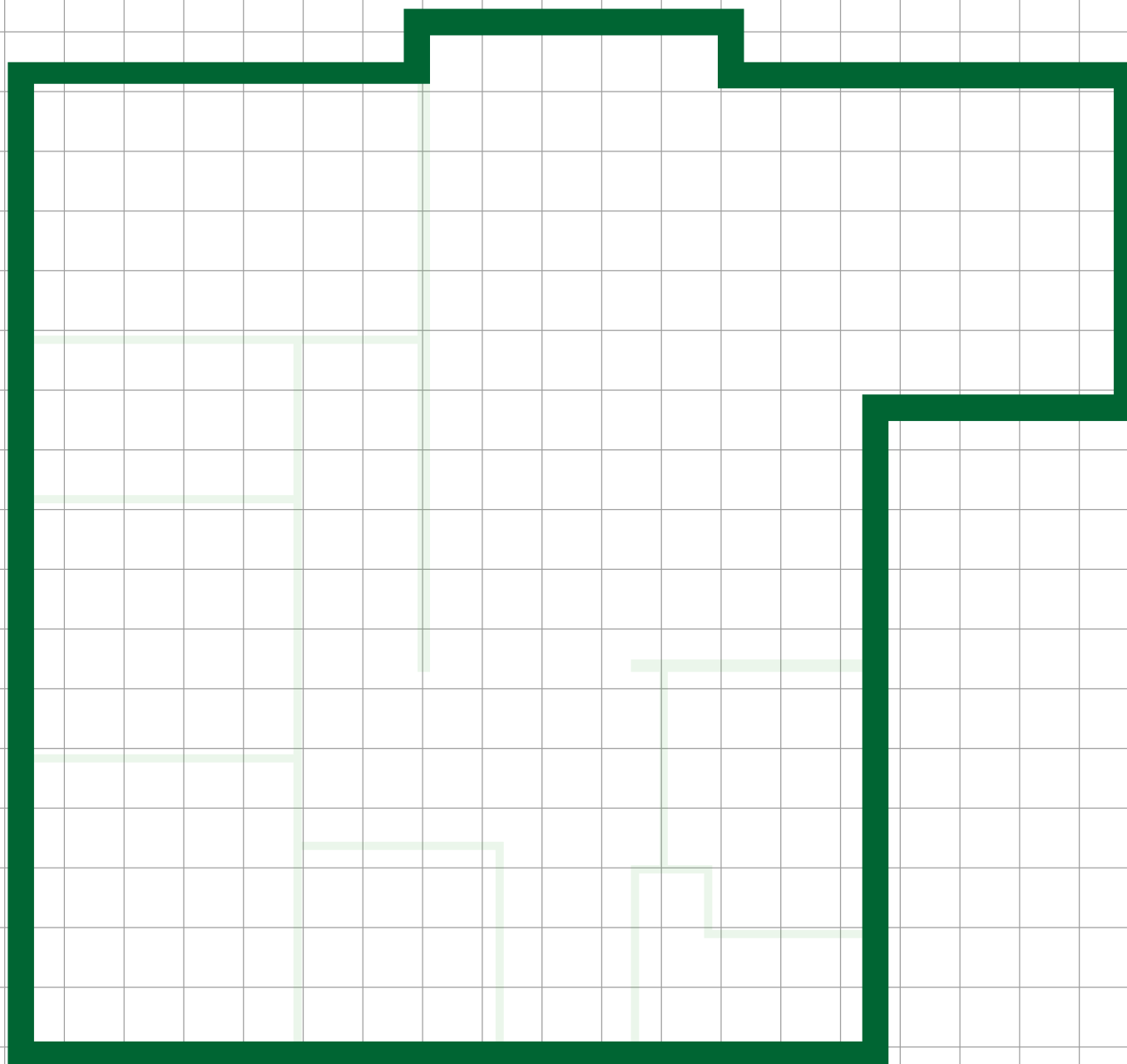
Rohbauhöhe: 2,75 m



**GESICHERTE
ZUKUNFT**

Freie
Grundrisszeichnung

Bungalow 160





Seite 96

Bungalow 169

Blickfang an jedem Straßenrand - Ein optisches Kunstwerk bietet unser Bungalow 169. Die besondere Bauweise kann auch mit hohen Decken im gesamten Schlafbereich umgesetzt werden. Der mittige Wohn-Ess-Bereich beinhaltet eine offene Küche und wird von der baugleichen Garage eingerahmt.

Gesamtgrundfläche
168,82 m²

Bungalow 169 Grundriss

Erdgeschoss: 168,82 m²

Breite: 21,60 m

Tiefe: 15,70 m

Wandstärke: 36,50 cm

Dachneigung: 12 °

Rohbauhöhe: 2,75 m

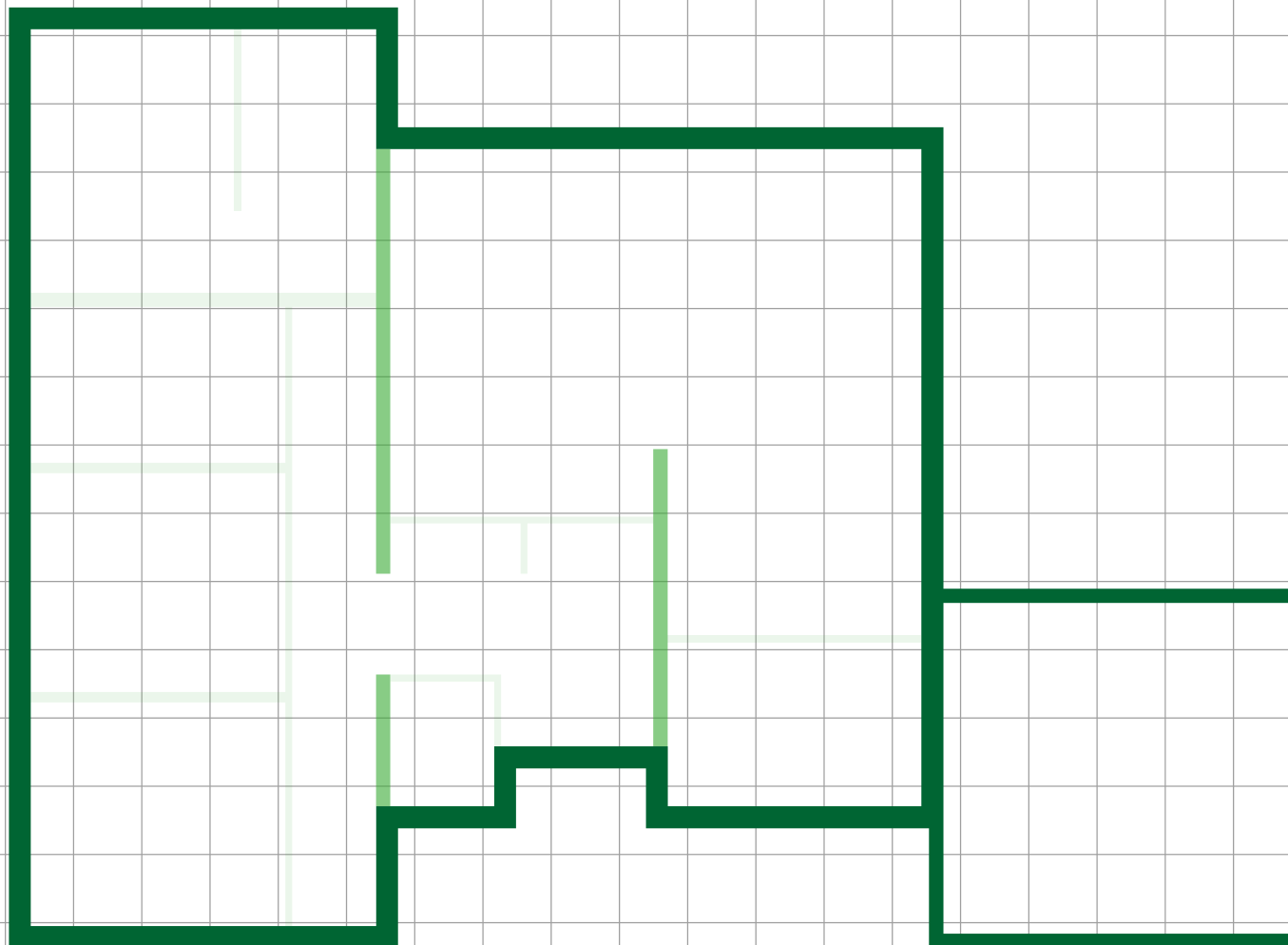
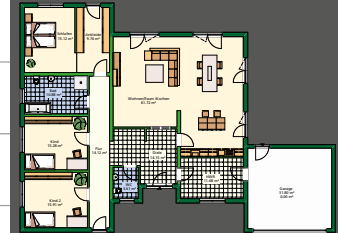




WIE
ZUHAUSE

Freie
Grundrisszeichnung

Bungalow 169





4 UNSERE
EIGENEN
WÄNDE

Ytong Massivbau
Amerikastraße 16
66482 Zweibrücken

+49 63 32 - 999 33 0
info@ytong-massivbau.de

ytong-massivbau.de